

# Мембранные насосы

## NPF 40



Алматы (7273)495-231  
Архангельск (8182)63-90-72  
Астрахань (8512)99-46-04  
Барнаул (3852)73-04-60  
Белгород (4722)40-23-64  
Брянск (4832)59-03-52  
Владивосток (423)249-28-31  
Волгоград (844)278-03-48  
Вологда (8172)26-41-59  
Воронеж (473)204-51-73  
Екатеринбург (343)384-55-89  
Иваново (4932)77-34-06  
Ижевск (3412)26-03-58  
Иркутск (395)279-98-46

Казань  
Калининград (4012)72-03-81  
Калуга (4842)92-23-67  
Кемерово (3842)65-04-62  
Киров (8332)68-02-04  
Краснодар (861)203-40-90  
Красноярск (391)204-63-61  
Курск (4712)77-13-04  
Липецк (4742)52-20-81  
Магнитогорск (3519)55-03-13  
Москва (495)268-04-70  
Мурманск (8152)59-64-93  
Набережные Челны (8552)20-53-41  
Нижний Новгород (831)429-08-12

Новокузнецк  
Новосибирск (383)227-86-73  
Омск (3812)21-46-40  
Орел (4862)44-53-42  
Оренбург (3532)37-68-04  
Пенза (8412)22-31-16  
Пермь (342)205-81-47  
Ростов-на-Дону (863)308-18-15  
Рязань (4912)46-61-64  
Самара (846)206-03-16  
Санкт-Петербург (812)309-46-40  
Саратов (845)249-38-78  
Севастополь (8692)22-31-93  
Симферополь (3652)

Смоленск (4812)29-41-54  
Сочи (862)225-72-31  
Ставрополь (8652)20-65-13  
Сургут (3462)77-98-35  
Тверь (4822)63-31-35  
Томск (3822)98-41-53  
Тула (4872)74-02-29  
Тюмень (3452)66-21-18  
Ульяновск (8422)24-23-59  
Уфа (347)229-48-12  
Хабаровск (4212)92-98-04  
Челябинск (351)202-03-61  
Череповец (8202)49-02-64  
Ярославль (4852)69-52-93

Россия (495)268-04-70

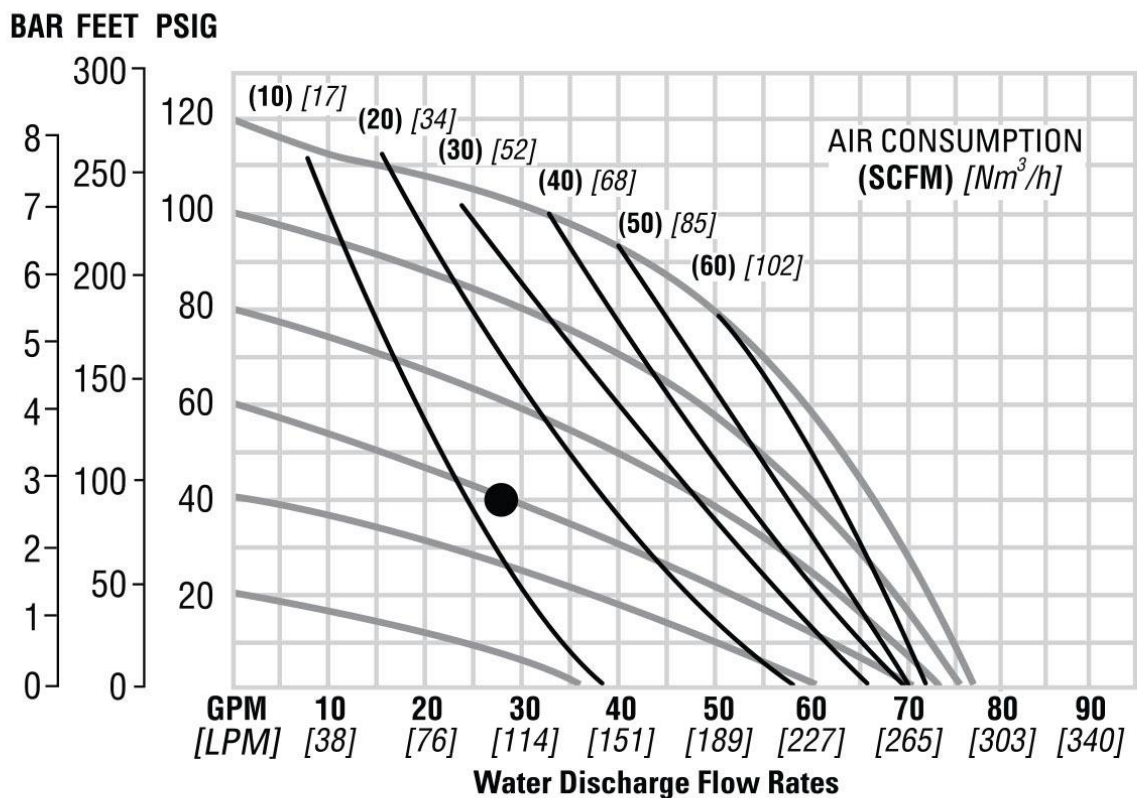
Киргизия (996)312-96-26-47

Казахстан (7172)727-132

**Производительность макс. 288 л/мин.** Проточная часть: алюминий (А), чугун (W), нержавеющая сталь (S), эластомеры термоэластопласт (TPE), резиновые.

**ИДЕАЛЬНО ПОДХОДИТ ДЛЯ ПЕРЕКАЧИВАНИЯ ПРОДУКТОВ ТИПА:**

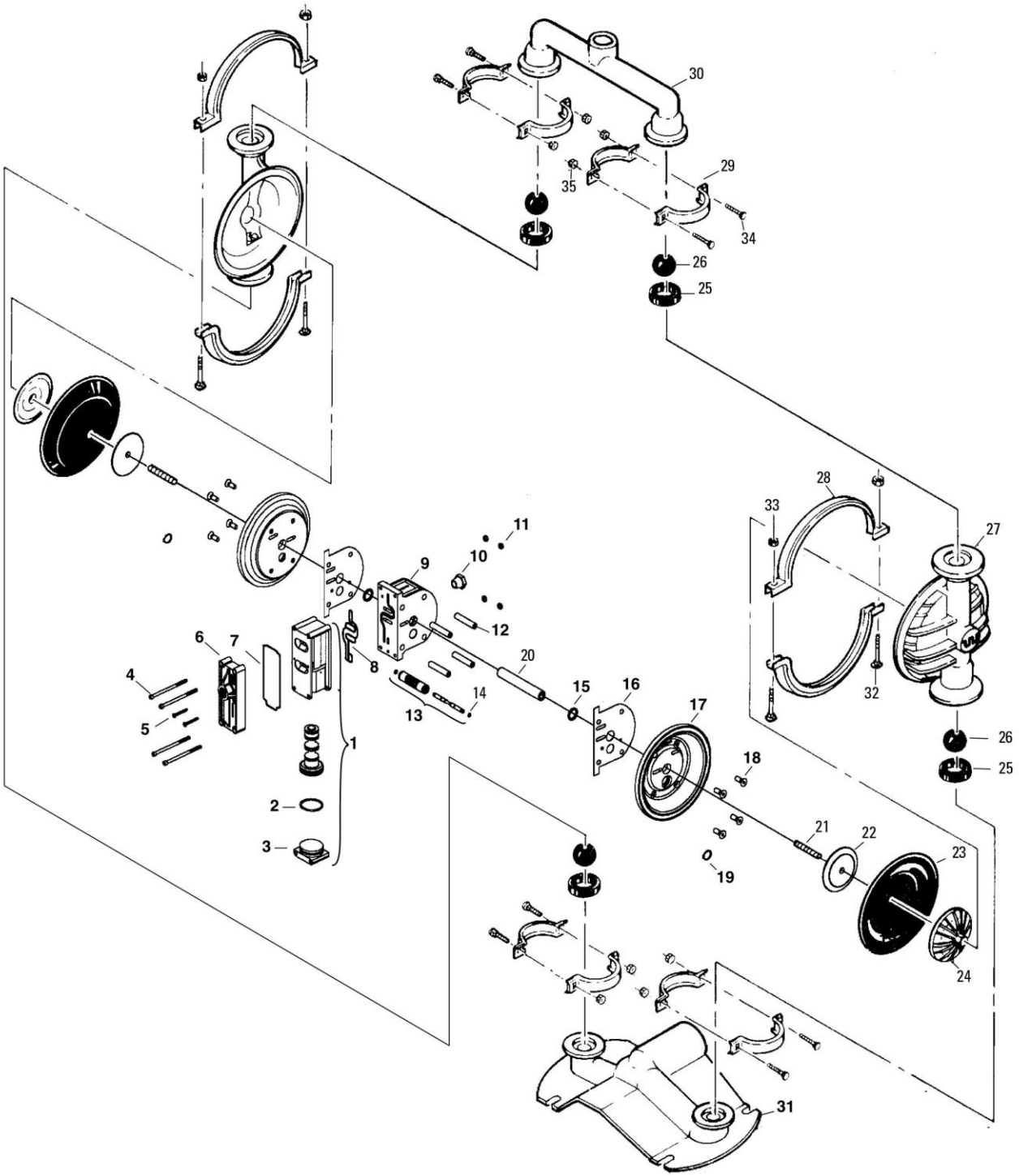
- Керамического шликера
- Смолы
- Масла
- Раствора щёлочи
- Известкового "молока"
- Трюмной воды
- Жира
- Патоки
- Пищевых продуктов



*Flow rates indicated on chart were determined by pumping water.*

*For optimum life and performance, pumps should be specified so that daily operation parameters will fall in the center of the pump's performance curve.*

# Rubber-Fitted



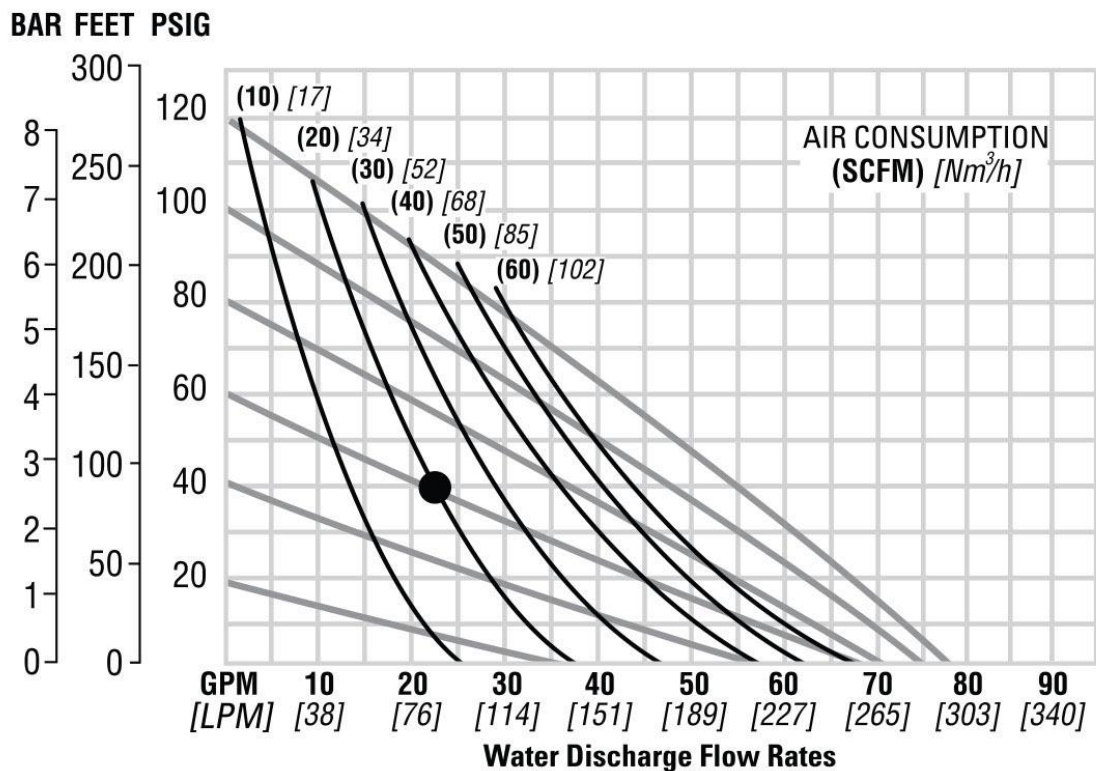
## Rubber-Fitted

No.	Part Description	Qty.	Aluminum	Stainless Steel
1	Air Valve Assembly	1	N04-2000-20-700	N04-2000-20-700
2	O-Ring (-225), Endcap (1.859 x .139)	1	N04-2390-52-700	N04-2390-52-700
3	End Cap	1	N04-2330-20-700	N042330-20-700
4	Screw, HHC, Air Valve (1/4" x 4.5")	4	N01-6000-03	N01-6000-03
5	Screw, SHCS, 10-16 x 1 3/4"	2	N04-6351-03	N04-6351-03
6	Muffler Plate	1	N04-3180-20-700	N04-3180-20-700
7	Gasket, Muffler Plate	1	N04-3500-52-700	N04-3500-52-700
8	Gasket, Air Valve	1	N04-2600-52-700	N04-2600-52-700
9	Center Block	1	N04-3110-20	N04-3110-20
10	Bushing, Reducer	1	N04-6950-20-700	N04-6950-20-700
11	Nut, Square 1/4-20	4	N00-6505-03	N00-6505-03
12	Sleeve, Threaded	4	N04-7710-08	N04-7710-08
13	Removable Pilot Sleeve Assembly	1	N04-3880-99	N04-3880-99
14	Pilot Spool Retaining O-Ring	2	N04-2650-49-700	N04-2650-49-700
15	Shaft Seal	2	N08-3210-55-225	N08-3210-55-225
16	Gasket, Center Block	2	N04-3526-52	N04-3526-52
17	Air Chamber	2	N04-3651-01	N04-3651-01
18	Screw, HSFHS, 3/8" -16 x 1"	8	N71-6250-08	N71-6250-08
19	Retaining Ring	2	N04-3890-03	N04-3890-03
20	Shaft	1	N04-3800-03-700	N04-3800-03-700
21	Shaft Stud	2	N08-6150-08	N08-6150-08
22	Inner Piston	2	N04-3700-01-700	N04-3700-01-700
23	Diaphragm	2	*	*
24	Outer Piston	2	N04-4552-01	N04-4550-03
25	Valve Seat	4	*	*
26	Valve Ball	4	*	*
27	Liquid Chamber	2	N04-5000-01	N04-5000-03
28	Large Clamp Band Assy.	2	N04-7330-08	N04-7330-03
29	Small Clamp Band Assy.	4	N04-7100-08	N04-7100-03
30	Manifold, Discharge	1	N04-5020-01	N04-5020-03
31	Manifold, Footed Inlet	1	N04-5080-01	N04-5080-03
32	Carriage Bolt, Large Clamp Band (5/16"-18 x 2 - 1/2")	4	N04-6070-08	N04-6070-03
33	Hex Nut, Large Clamp band (5/16" - 18)	4	N04-6420-08	N08-6400-03
34	Carriage Bolt, Small Clamp Band (1/4" - 20 x 2")	8	N04-6050-08	N01-6070-03
35	Hex Nut, Small Clamp Band (1/4" - 20)	8	N04-6400-08	N04-6400-03
	Muffler (not Shown)	1	N04-3510-99	N04-3510-99
	Washer, Flat 1/4" (not shown)	8	N/A	N/A
	Washer, Flat 5/16" (not shown)	4	N/A	N/A
36	Diaphragm, Primary Full Stroke PTFE	2	*	*
37	Diaphragm, Backup Full Stroke PTFE	2	*	*

Производительность макс. 330 л/мин. Проточная часть алюминий (P), чугун (W), нержавеющая сталь (S), эластомеры тефлоновые (PTFE).

### ИДЕАЛЬНО ПОДХОДИТ ДЛЯ ПЕРЕКАЧИВАНИЯ ПРОДУКТОВ ТИПА:

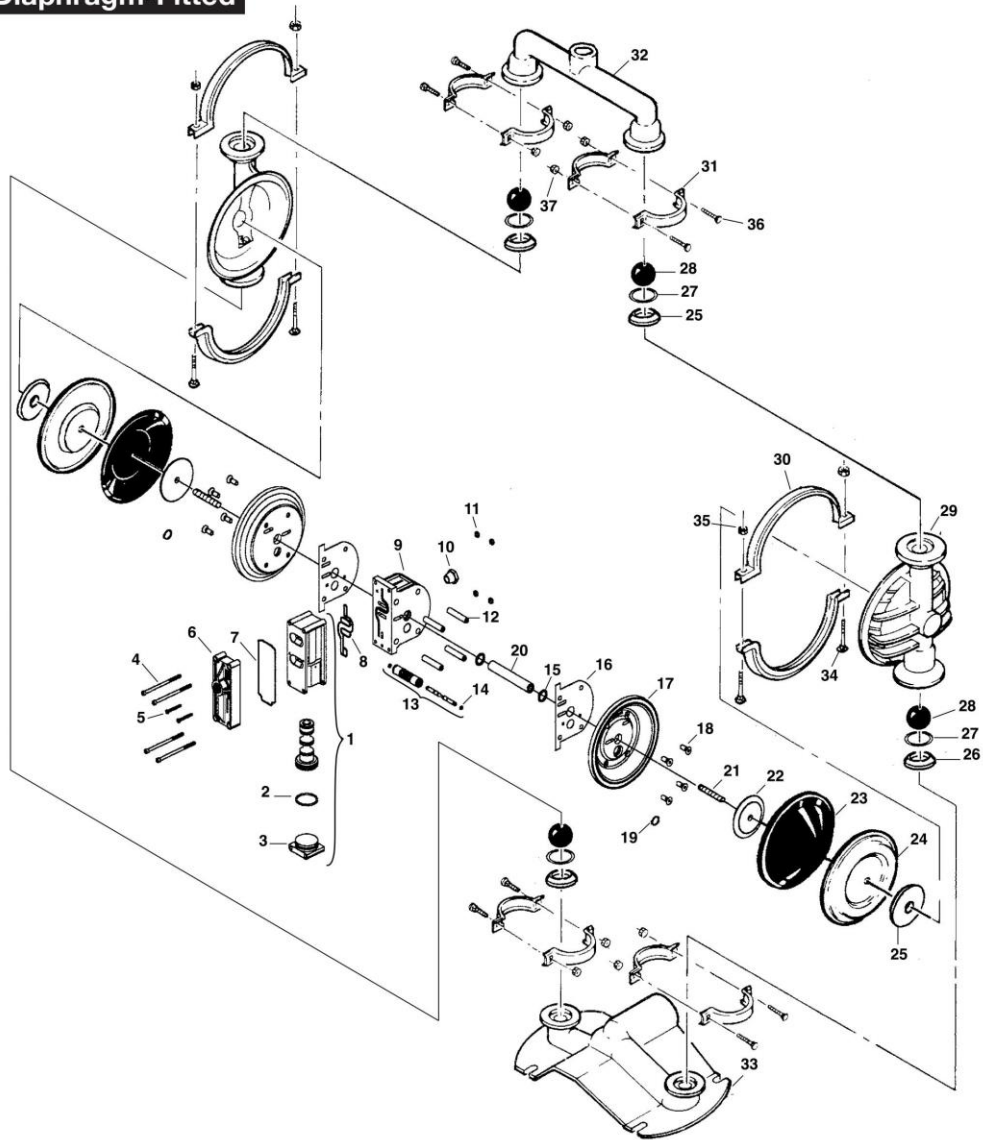
- Краски
- Растворителя
- Лака
- Кислоты
- Раствора соли
- Антикоррозийного покрытия
- Пластификаторов
- Жидких удобрений
- Агрессивных стоков



Flow rates indicated on chart were determined by pumping water.

For optimum life and performance, pumps should be specified so that daily operation parameters will fall in the center of the pump's performance curve.

# PTFE Diaphragm-Fitted



## PTFE Diaphragm-Fitted

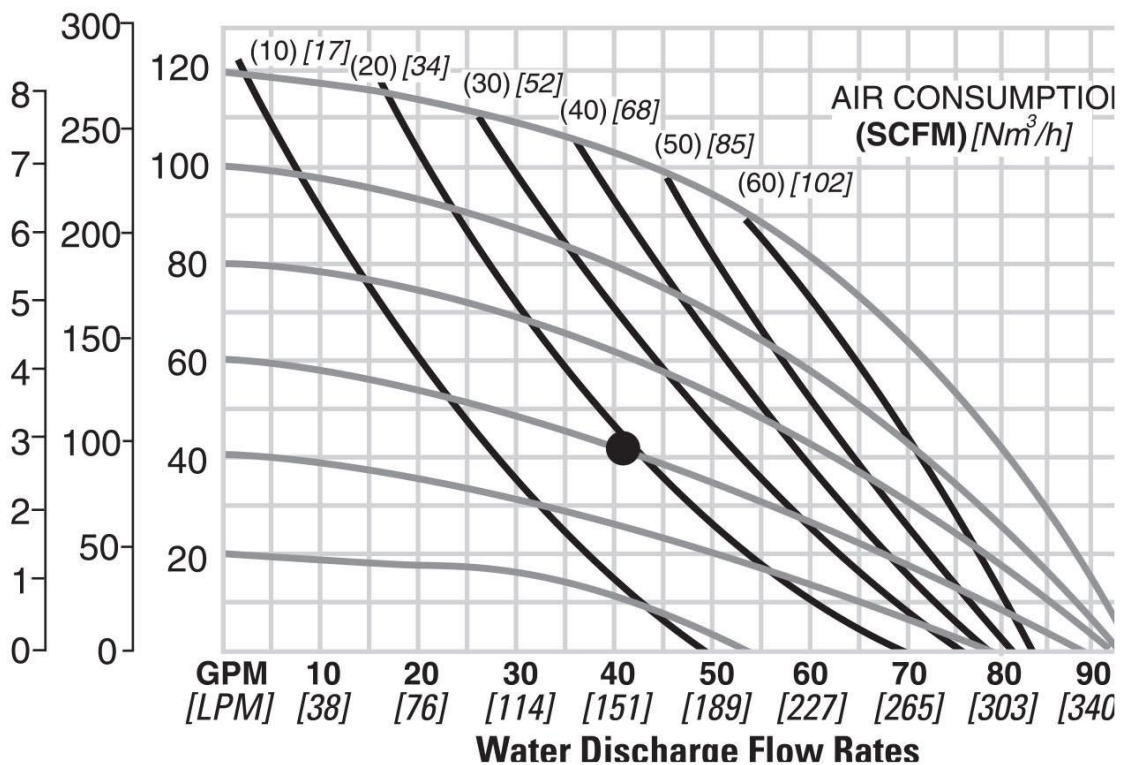
No.	Part Description	Qty.	Aluminum	Stainless Steel
1	Air Valve Assembly	1	N04-2000-20-700	N04-2000-20-700
2	O-Ring (-225), Endcap (1.859 x .139)	1	N04-2390-52-700	N04-2390-52-700
3	End Cap	1	N0-42330-20-700	N042330-20-700
4	Screw, HHC, Air Valve (1/4" x 4.5")	4	N01-6000-03	N01-6000-03
5	Screw, SHCS, 10-16 x 1 3/4"	2	N04-6351-03	N04-6351-03
6	Muffler Plate	1	N04-3180-20-700	N04-3180-20-700
7	Gasket, Muffler Plate	1	N04-3500-52-700	N04-3500-52-700
8	Gasket, Air Valve	1	N04-2600-52-700	N04-2600-52-700
9	Center Block	1	N04-3110-20	N04-3110-20
10	Bushing, Reducer	1	N04-6950-23-700	N04-6950-23-700
11	Nut, Square 1/4-20	4	N00-6505-07	N00-6505-07
12	Sleeve, Threaded	4	N04-7710-08	N04-7710-08
13	Removable Pilot Sleeve Assembly	1	N04-3880-99	N04-3880-99
14	Pilot Spool Retaining O-Ring	2	N04-2650-49-700	N04-2650-49-700
15	Shaft Seal	2	N08-3210-55-225	N08-3210-55-225
16	Gasket, Center Block	2	N04-3526-52	N04-3526-52
17	Air Chamber	2	N04-3651-01	N04-3651-01
18	Screw, HSFHS, 3/8" -16 x 1"	8	N71-6250-08	N71-6250-08
19	Retaining Ring	2	N04-3890-03	N04-3890-03
20	Shaft	1	N04-3820-03-700	N04-3820-03-700
21	Shaft Stud	2	N08-6150-08	N08-6150-08
22	Inner Piston	2	N04-3752-01	N04-3752-01a
23	Back-up Diaphragm	2	*	*
24	Diaphragm	2	*	*
25	Outer Piston	2	N04-4600-01	N04-4600-03
26	Valve Seat	4	N04-1121-01	N04-1121-03
27	Valve Seat, O-Ring (2.609" x .139")	4	N04-1200-55	N04-1200-55
28	Valve Ball	4	N04-1080-55	N04-1080-55
29	Liquid Chamber	2	N04-5000-01	N04-5000-03
30	Large Clamp Band Assy.	2	N04-7330-03	N04-7330-03
31	Small Clamp Band Assy.	4	N04-7100-03	N04-7100-03
32	Manifold, Discharge	1	N04-5020-01	N04-5020-03
33	Manifold, Footed Inlet	1	N04-5080-01	N04-5080-03
34	Carriage Bolt, Large Clamp Band (5/16"-18 x 2 - 1/2")	4	N04-6070-03	N04-6070-03
35	Hex Nut, Large Clamp band (5/16" - 18)	4	N08-6400-03	N08-6400-03
36	Carriage Bolt, Small Clamp Band (1/4" - 20 x 2")	8	N01-6070-03	N01-6070-03
37	Hex Nut, Small Clamp Band (1/4" - 20)	8	N04-6400-03	N04-6400-03
	Muffler (not Shown)	1	N04-3510-99	N04-3510-99
	Washer, Flat 1/4" (not shown)	8	N/A	N/A
	Washer, Flat 5/16" (not shown)	4	N/A	N/A

Производительность макс. 348 л/мин. Проточная часть: полипропилен (P), эластомеры термоэластопласт (TPE), резиновые.

### ИДЕАЛЬНО ПОДХОДИТ ДЛЯ ПЕРЕКАЧИВАНИЯ ПРОДУКТОВ ТИПА:

- Кислоты
- Формалина
- Раствора соли
- Раствора щёлочи
- Поверхностно-активных веществ (ПАВ)
- Керамической глазури
- Спирта
- СИП раствора
- Гипохлорита натрия

### BAR FEET PSIG



*Flow rates indicated on chart were determined by pumping water.*

*For optimum life and performance, pumps should be specified so that daily operation parameters will fall in the center of the pump performance curve.*

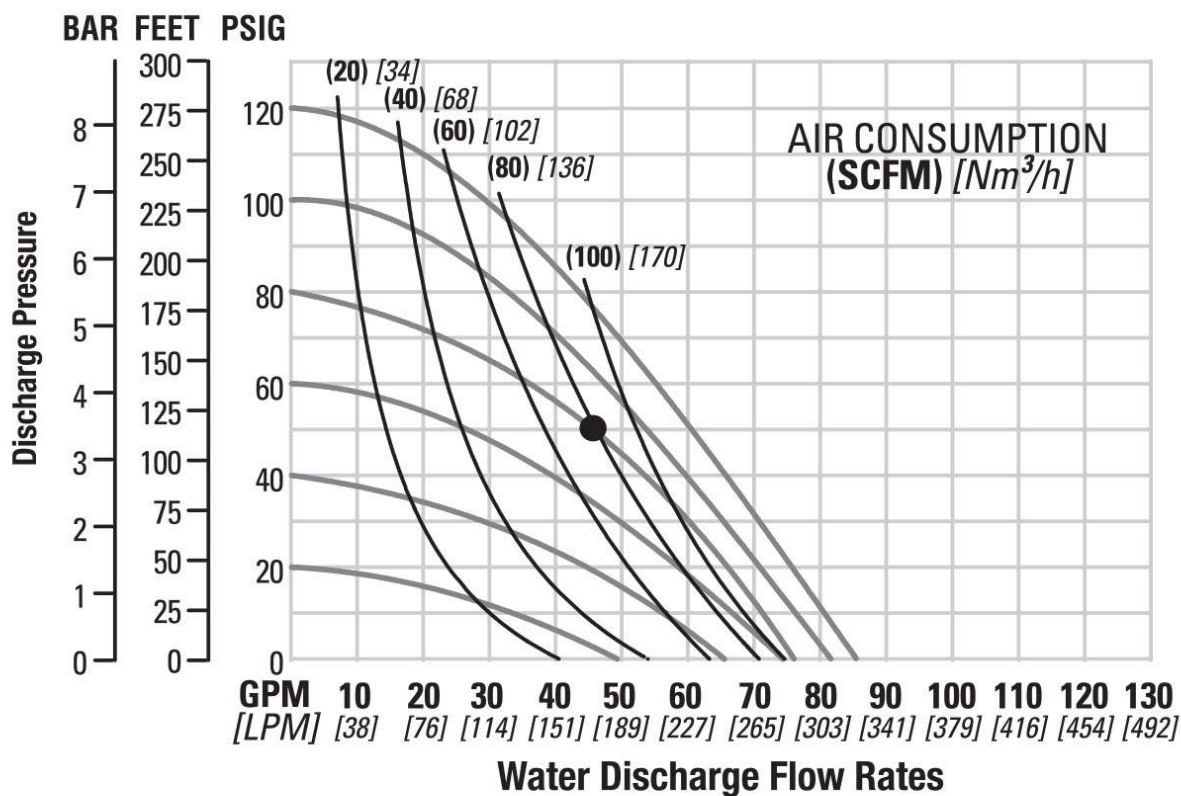


No.	Part Description	Qty.	Polypropylene
1	Air Valve Assembly	1	N04-2000-20-700
2	O-Ring(-225), End Cap (1.859" x .139")	1	N04-2390-52-700
3	End Cap	1	N04-2330-20-700
4	Screw, HHC, Air Valve (1/4" x 4.5")	4	N01-6000-03
5	Screw, SHCS, 10-16 x 1.75"	2	N04-6351-03
6	Muffler Plate	1	N04-3180-20-700
7	Gasket, Muffler Plate	1	N04-3500-52-700
8	Gasket, Air Valve	1	N04-2600-52-700
9	Center Block Assembly	1	N04-3110-20
10	Bushing, Reducer	1	N04-6950-20-700
11	Nut, Hex 1/4"-20	4	N00-6505-03
12	Sleeve, Threaded, Center Block	4	N04-7710-08
13	Removable Pilot Sleeve Assembly	1	N04-3882-99
14	Shaft	1	N04-3842-03
15	Slyder Ring	2	N08-3210-55-225
16	Gasket, Center Block	2	N04-3526-52
17	Air Chamber	2	N04-3681-20
18	Washer, Flat, 3/8" x 13/32"	8	N04-6741-03
19	Screw, HHCS 3/8" - 16 x 1-1/4"	8	N04-6190-03
20	Inner Piston	2	N04-5752-03
21	Diaphragm, Back-up	2	N04-1060-51
22	Diaphragm, PTFE	2	N04-1010-55
23	Outer Piston	2	N04-4600-20-500
24	Valve Ball	4	N04-1080-55
25	Valve Seat	4	N04-1125-20
26	Valve Seat O-Ring (2.250" x .210")	4	N08-1300-60-500
27	Manifold O-Ring (3.350" x .210")	4	N04-1371-60
28	Chamber, Liquid	2	N04-5005-20
29	Washer, Flat	32	N08-6740-03
30	Screw, HHCS, 3/8" - 16 x 3.50"	16	N04-6191-03
31	Nut, Hex Flange, 3/8" - 16	16	N04-6435-03
32	Screw, HHC, 3/8" - 16 x 1.75"	16	N04-6181-03
33	Manifold, Discharge	1	N04-5030-20
34	Manifold, Inlet	1	N04-5090-20
35	Pilot Spool Retaining O-Ring	2	N04-2650-49-700
36	Muffler	1	N08-3510-99

Производительность макс. 424 л/мин. Проточная часть: полипропилен (P), диафрагмы тефлоновые (PTFE), шариковые клапана тефлоновые (PTFE).

**ИДЕАЛЬНО ПОДХОДИТ ДЛЯ ПЕРЕКАЧИВАНИЯ ПРОДУКТОВ ТИПА:**

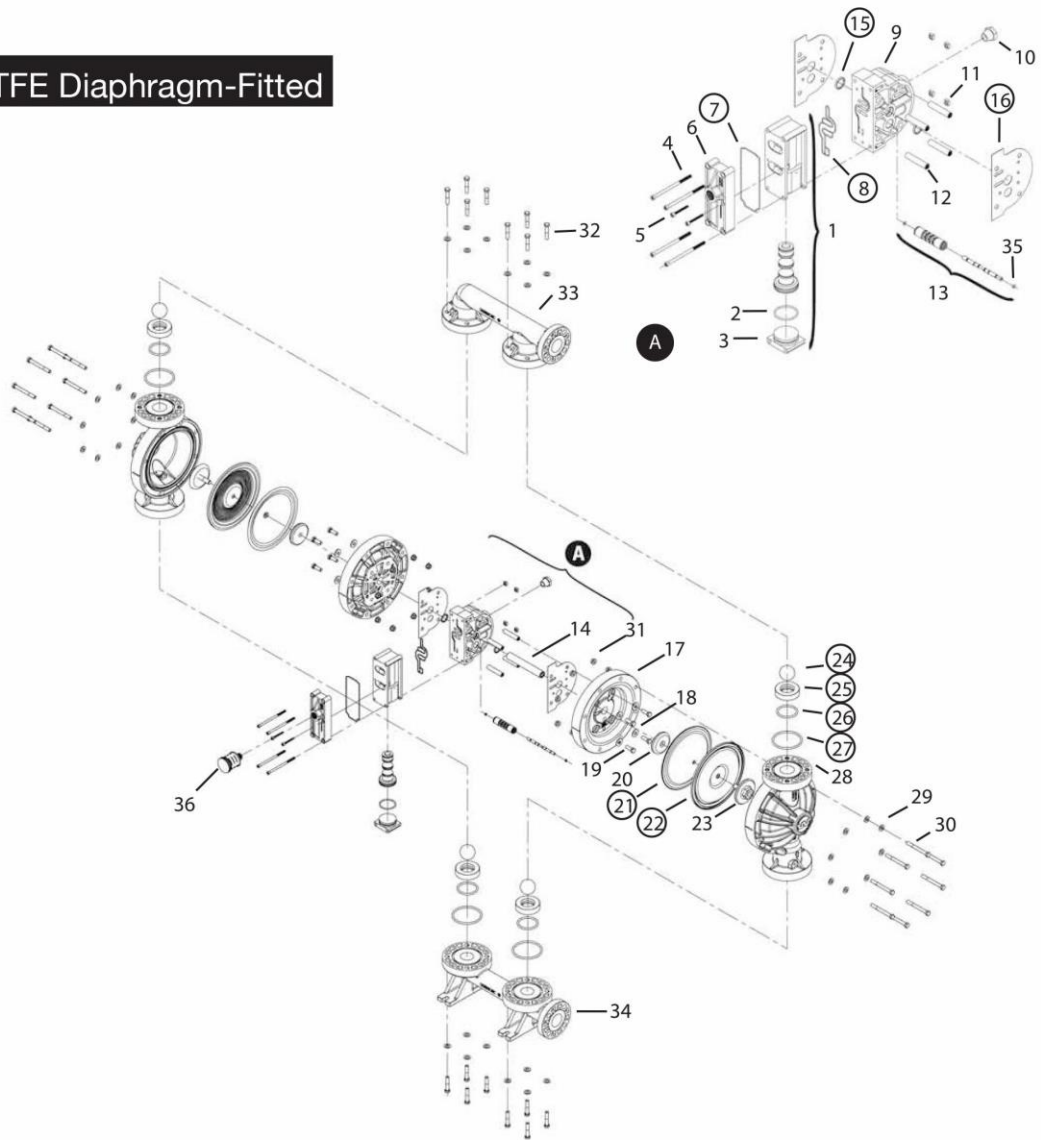
- Кислоты
- Формалина
- Раствора соли
- Раствора щёлочи
- Поверхностно-активных веществ (ПАВ)
- Спирта
- Гипохлорита натрия



Flow rates indicated on chart were determined by pumping water.

For optimum life and performance, pumps should be specified so that daily operation parameters will fall in the center of the pump performance curve.

**PTFE Diaphragm-Fitted**

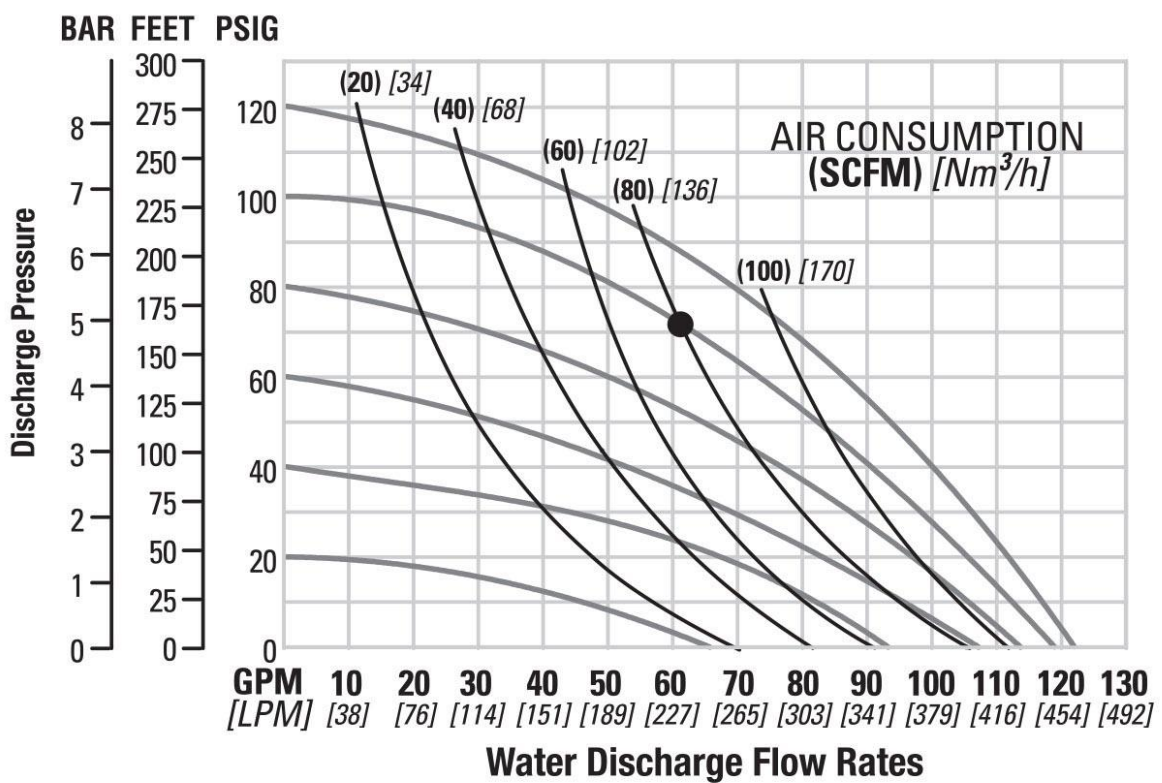


No.	Part Description	Qty.	Polypropylene
1	Air Valve Assembly	1	N04-2000-20-700
2	O-Ring(-225), End Cap (1.859" x .139")	1	N04-2390-52-700
3	End Cap	1	N04-2330-20-700
4	Screw, HHC, Air Valve (1/4" x 4.5")	4	N01-6000-03
5	Screw, SHCS, 10-16 x 1.75"	2	N04-6351-03
6	Muffler Plate	1	N04-3180-20-700
7	Gasket, Muffler Plate	1	N04-3500-52-700
8	Gasket, Air Valve	1	N04-2600-52-700
9	Center Block Assembly	1	N04-3110-20
10	Bushing, Reducer, NPT/BSP Combo	1	N04-6950-20-700
11	Nut, Hex 1/4"-20	4	N00-6505-03
12	Sleeve, Threaded, Center Block	4	N04-7710-08
13	Removable Pilot Sleeve Assembly	1	N04-3882-99
14	Shaft	1	N04-3842-03
15	Slyder Ring	2	N08-3210-55-225
16	Gasket, Center Block	2	N04-3526-52
17	Air Chamber	2	N04-3681-20
18	Washer, Flat, 3/8" x 13/32"	8	N04-6741-03
19	Screw, HHCS 3/8" -16 x 1-1/4"	8	N04-6190-03
20	Inner Piston	2	N04-5752-03
21	Diaphragm, Back-up	2	N04-1060-51
22	Diaphragm, PTFE	2	N04-1010-55
23	Outer Piston	2	N04-4600-20-500
24	Valve Ball	4	N04-1080-55
25	Valve Seat	4	N04-1125-20
26	Valve Seat O-Ring (2.250" x .210")	4	N08-1300-60-500
27	Manifold O-Ring (3.350" x .210")	4	N04-1371-60
28	Chamber, Liquid	2	N04-5005-20
29	Washer, Flat	32	N08-6740-03
30	Screw, HHCS, 3/8" - 16 x 3.50"	16	N04-6191-03
31	Nut, Hex Flange, 3/8" - 16	16	N04-6435-03
32	Screw, HHC, 3/8" - 16 x 1.75"	16	N04-6181-03
33	Manifold, Discharge	1	N04-5030-20
34	Manifold, Inlet	1	N04-5090-20
35	Pilot Spool Retaining O-Ring	2	N04-2650-49-700
36	Muffler	1	N08-3510-99

Производительность макс. 454 л/мин. Проточная часть: полипропилен, диафрагмы Santoprene® (TPE), шариковые клапана тефлоновые (PTFE).

**ИДЕАЛЬНО ПОДХОДИТ ДЛЯ ПЕРЕКАЧИВАНИЯ ПРОДУКТОВ ТИПА:**

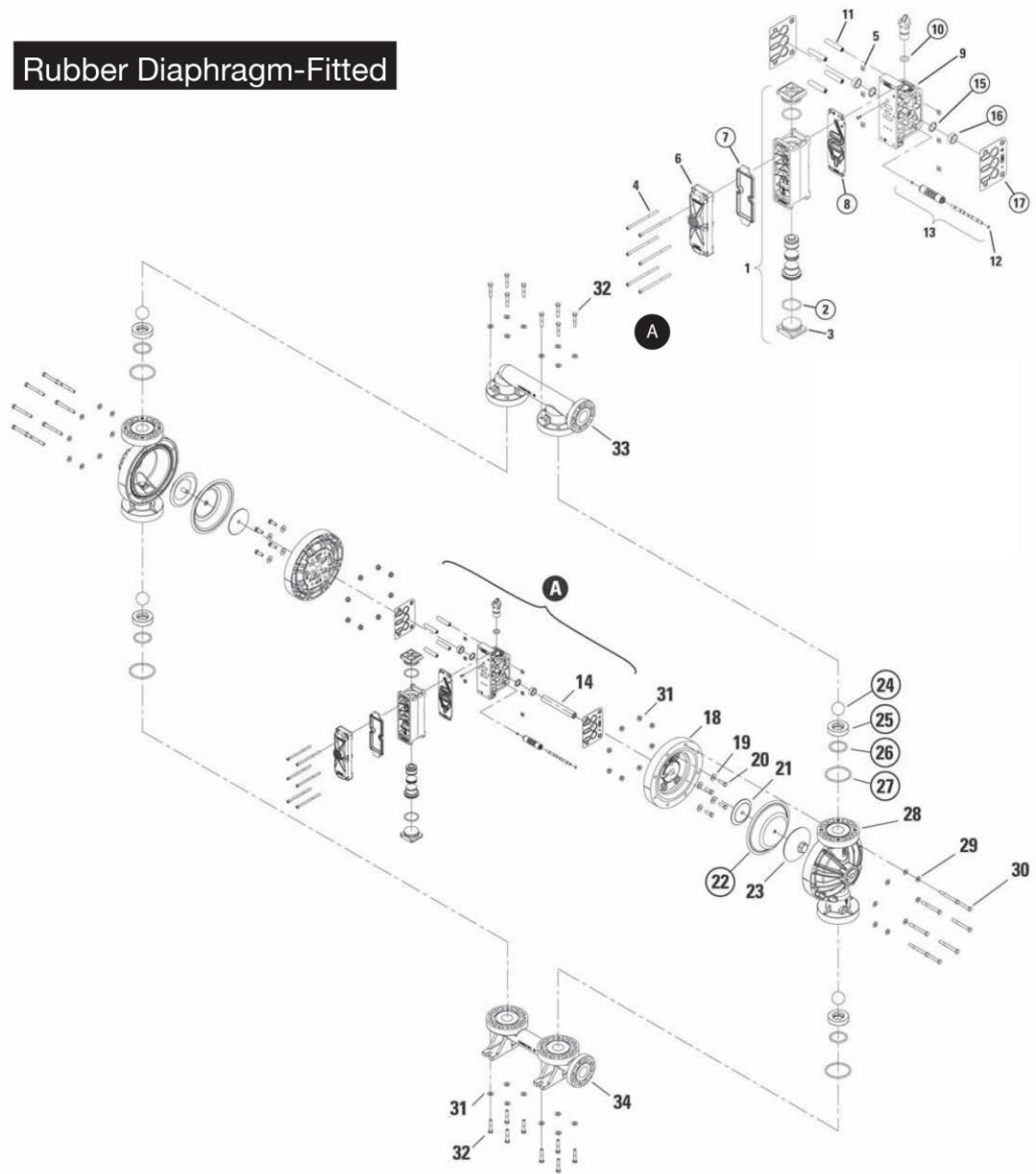
- Кислоты
- Формалина
- Раствора соли
- Раствора щёлочи
- Поверхностно-активных веществ (ПАВ)
- Керамической глазури
- Спирта
- СИП растворов
- Гипохлорита натрия



Flow rates indicated on chart were determined by pumping water.

For optimum life and performance, pumps should be specified so that daily operation parameters will fall in the center of the pump performance curve.

# Rubber Diaphragm-Fitted



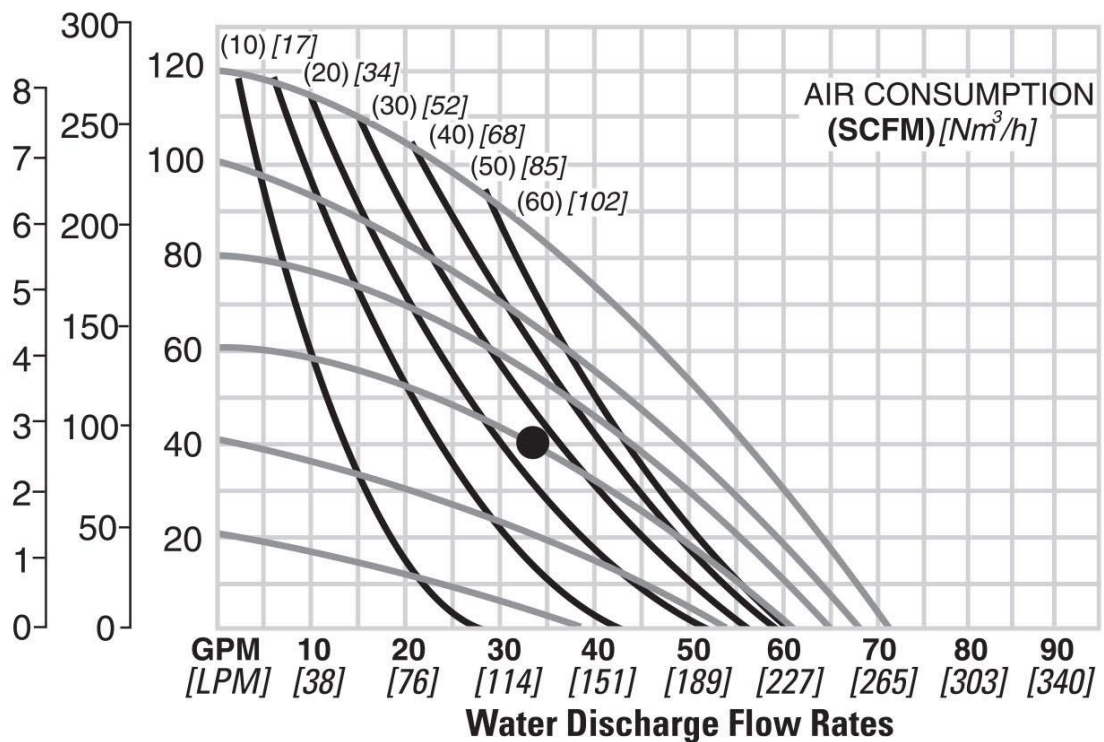
No.	Part Description	Qty.	Polypropylene
1	Air Valve Assembly	1	N04-2000-20-700
2	O-Ring(-225), End Cap (1.859" x .139")	1	N04-2390-52-700
3	End Cap	1	N04-2330-20-700
4	Screw, HHC, 1/2-20 x 4.5"	4	N01-6000-03
5	Screw, SHCS, 10-16 x 1.75"	2	N04-6351-03
6	Muffler Plate	1	N04-3180-20-700
7	Gasket, Muffler Plate	1	N04-3500-52-700
8	Gasket, Air Valve	1	N04-2600-52-700
9	Center Block Assembly	1	N04-3110-20
10	Bushing, Reducer, NPT/BSP Combo	1	N04-6950-20-700
11	Nut, Hex 1/4"-20	4	N00-6505-03
12	Sleeve, Threaded, Center Block	4	N04-7710-08
13	Removable Pilot Sleeve Assembly	1	N04-3882-99
14	Shaft	1	N04-3811-03
15	Slyder Ring	2	N08-3210-55-225
16	Short Bushing	2	N08-3306-13
17	Gasket, Center Block	1	N08-3526-52
18	Air Chamber	2	N04-3681-20
19	Washer, Flat, 3/8" x 13/32"	2	N04-3681-20
20	Screw, HHCS 3/8" - 16 x 1-1/4"	8	N04-6741-03
21	Inner Piston	8	N04-3700-01-700
22	Outer Piston	2	N04-4550-20-500
23	Diaphragm	2	See Rubber/TPE
24	Valve Ball	4	See Rubber/TPE
25	Valve Seat	4	N04-1125-20
26	Valve Seat O-Ring (2.250" x .210")	4	*
27	Manifold O-Ring (3.350" x .210")	4	*
28	Chamber, Liquid	2	N08-5005-20
29	Washer, Plain	32	N08-6740-03
30	Screw, HHCS, 3/8" - 16 x 3.50"	16	N04-6191-03
31	Nut, Hex Flange, 3/8" - 16	16	N04-6435-03
32	Screw, HHC, 3/8" - 16 x 1.75"	16	N04-6181-03
33	Manifold, Discharge	1	N04-5030-20
34	Manifold, Inlet	1	N04-5090-20

Производительность макс. 261 л/мин. Проточная часть: полипропилен (P), эластомеры тефлоновые (PTFE).

### ИДЕАЛЬНО ПОДХОДИТ ДЛЯ ПЕРЕКАЧИВАНИЯ ПРОДУКТОВ ТИПА:

- Кислоты
- Формалина
- Раствора соли
- Раствора щёлочи
- Поверхностно-активных веществ (ПАВ)
- Гипохлорита натрия

### BAR FEET PSIG

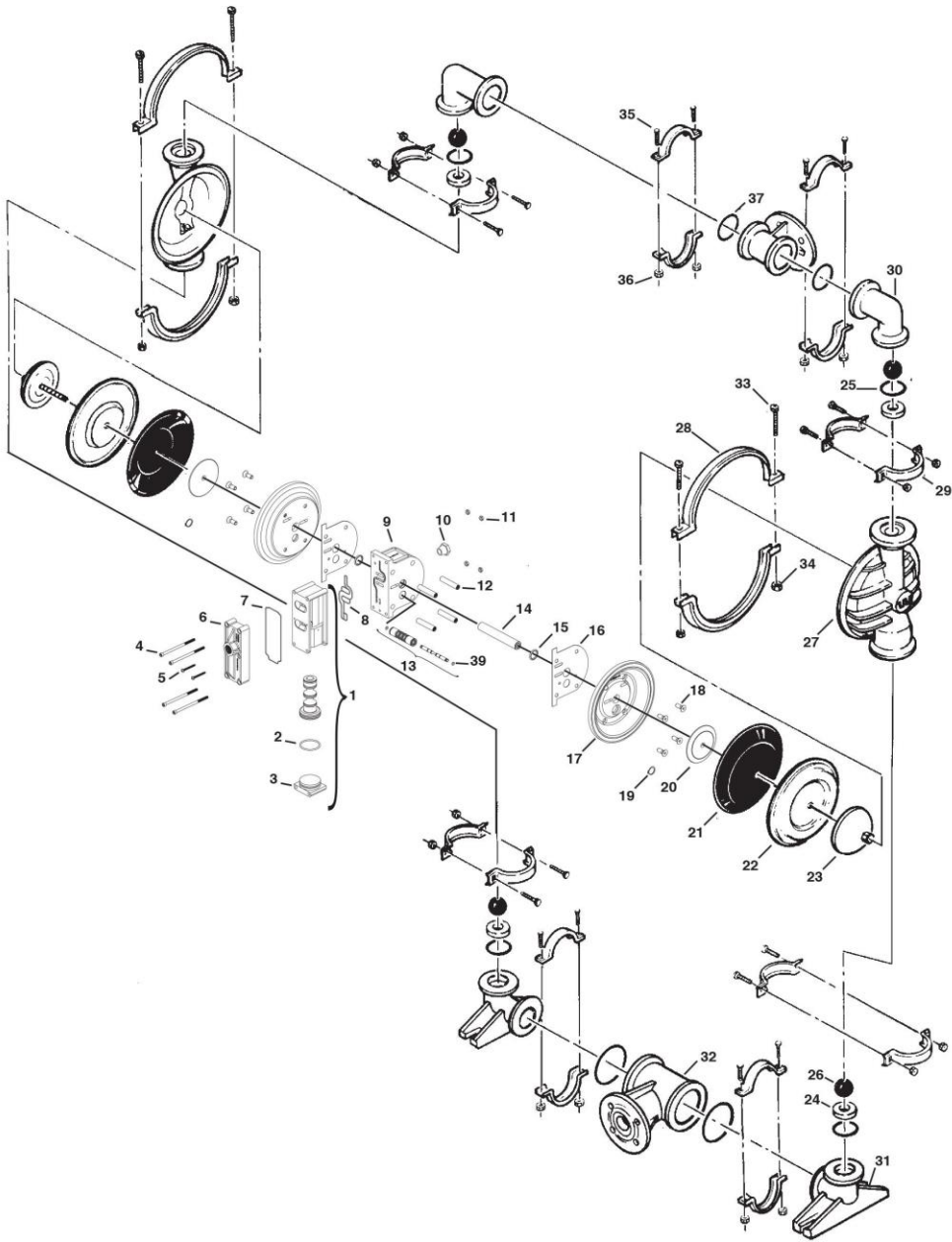


Flow rates indicated on chart were determined by pumping water.







For optimum life and performance, pumps should be specified so that daily operation parameters will fall in the center of the pump performance curve.



**NPF 40 PTFE FITTED**



No.	Part Description	Qty.	P4/PPAPP P/N
<b>1</b>	<b>Air Valve Assembly</b>	<b>1</b>	<b>04-2000-20-700</b>
2	O-Ring (-225), End Cap (1.859" x .139")	1	04-2390-52-700
3	End Cap	1	04-2330-20-700
4	Screw, HHC, Air Valve (1/4" x 4.5")	4	01-6000-03
5	Screw, SHCS, 10-16 x 1 3/4"	2	04-6351-03
6	Muffler Plate, Pro-Flo®	1	04-3180-20-700
7	Gasket, Muffler Plate	1	04-3500-52-700
8	Gasket, Air Valve	1	04-2600-52-700
9	Center Block Assembly	1	04-3110-20
10	Bushing, Reducer, NPT/BSP Combo	1	04-6950-20-700
11	Nut, Square, 1/4"-20	4	00-6505-03
12	Sleeve, Threaded, Pro-Flo Center Block	4	04-7710-08
<b>13</b>	<b>Pilot Sleeve Assembly</b>	<b>1</b>	<b>04-3880-99</b>
14	Shaft	1	04-3820-03-700
15	Slyder Ring	2	08-3210-55-225
<b>16</b>		<b>2</b>	<b>04-3526-52</b>
17	Air Chamber	2	04-3651-01
18	Screw, HSFHS, 3/8"-16 x 1"	8	71-6250-08
19	Retaining Ring	2	04-3890-03
20	Inner Piston	2	04-3750-01-700
<b>21</b>	<b>Back-up Diaphragm</b>	<b>2</b>	<b>*</b>
<b>22</b>	<b>Diaphragm, PTFE</b>	<b>2</b>	<b>04-1010-55</b>
23	Outer Piston	2	04-4600-20-500
<b>24</b>	<b>Valve Seat</b>	<b>4</b>	<b>04-1120-20-500</b>
<b>25</b>	<b>Valve Seat, O-Ring (2.609" x .139")</b>	<b>4</b>	<b>04-1200-60-500</b>
<b>26</b>	<b>Valve Ball</b>	<b>4</b>	<b>04-1080-55</b>
27	Chamber, Liquid	2	04-5000-20
28	Large Clamp Band Assy.	2	04-7300-03-500
29	Small Clamp Band Assy.	8	04-7100-03-500
30	Manifold, Discharge Elbow	2	04-5230-20
31	Manifold, Inlet Elbow	2	04-5220-20
32	Manifold, Tee Section	2	04-5160-20
33	Carriage Bolt, Large Clamp Band (5/16"-18x2 1/2 RHSN)	4	04-6070-03
34	Hex Nut, Large Clamp Band (5/16"-18)	4	08-6400-03
35	Carriage Bolt, Small Clamp Band (5/16-18x2 RHSN)	16	08-6050-03-500
36	Hex Nut, Small Clamp Band (1/4"-20)	16	08-6400-03
37	Tee Section O-Ring (2.734" x .139")	4	04-1300-60-500
38	Muffler (Not shown)	1	04-3510-99
39	Pilot Spool Retaining O-Ring	2	04-2650-49-700

Характеристики NPF 40	(288 л/мин)	(330 л/мин)	(261 л/мин)	(348 л/мин)	(424 л/мин)	(454 л/мин)
						
Тип привода:	пневматический					
Размер всасывающего патрубкa, мм (дюйм):	38 (1 1/2") FNPT		38 (1 1/2") Фланцевые			
Размер нагнетательного патрубкa, мм (дюйм):	32 (1 1/4") FNPT		38 (1 1/2") Фланцевые			
Расположение патрубков:	По центру горизонтальное, нагнетательный вверх		По центру горизонтальное		Торцевое	Боковое
Тип подключения:	NPT / BSP / Tri-Clamp		NPT / BSPT / Flanged		ANSI / DIN	
Размер отверстия сжатого воздуха, мм (дюйм):	12.7 (1/2")					13 (1/2")
Производительность, макс. л/мин.:	288	330	261	348	424	454
Давление, макс. бар:	8.6					
Объем продукта за 1 ход, литр:	0.98	1.1	0.53	1.19	1.1	1.34
Давление подаваемого воздуха, макс., бар:	8.6					
Потребление воздуха, макс., нм3/час:	102.0			170.0		
Всасывание «в сухую», макс., м.:	5.8	6.4	3.05	3.96	5.7	4.8
Всасывание «под заливом», макс., м.:	8.0	9.3	7.47	7.92	9.3	9.3
Размер твердых частиц, макс., мм:	4.8 (3/16"), код 50 комплектация Stallion – 13 (1/2")	4.8 (3/16")	4.8 (3/16")	4.8 (3/16")	6.4 (1/4")	6.4 (1/4")
Диапазон рабочих температур, С:	Neoprene от -17.8 до +93.3, Buna-N от -12.2 до +82.2, Nordel (EPDM) от -51.1 до +137.8, Viton® от -40 до +176.2, Santoprene® от -40 до +107.2, Polyurethane от +12.2 до +65.6, Hytrel® от -28.9 до +104.4, PTFE от +4.4 до +104.4					
Стяжка корпуса:	На хомутах				Болтовая	
Материал проточная части:	Алюминий (А), чугун (W), нерж. сталь 316SS (S)		Полипропилен (P)			
Материал воздушной камеры:	Полипропилен (P), алюминий (А), нерж. сталь 316SS (S)	Алюминий (А), нерж. сталь 316SS (S)	Полипропилен (P), алюминий (А), нерж. сталь 316SS (S)	Полипропилен (P), алюминий (А)	Полипропилен (P)	

Материал центрального блока / воздушного механизма	Полипропилен (P), алюминий (A)		Полипропилен (P)			
Материал диафрагм:	Neoprene (NE), Buna-N (BN), Nordel (EPDM), Viton® (VT), Santoprene® (SN), Polyurethane (PU), Hytrel® (FG), код TG – диафрагма Garlock с встроенным сердечником	Тефлон (PTFE)	Santoprene® (SN), Nordel (EPDM), Neoprene (NE)	Тефлон (PTFE), F-диафрагма полного хода	Santoprene®	
Материал шариковых клапанов:	Neoprene (NE), Buna-N (BN), Nordel (EPDM), Viton® (VT), Santoprene® (SN), Polyurethane (PU), Hytrel® (FG), нерж. сталь (S)	Тефлон (PTFE)	Тефлон (PTFE), Nordel (EPDM), Neoprene (NE)	Тефлон (PTFE)		
Материал седел клапанов:	Neoprene (NE), Buna-N (BN), Nordel (EPDM), Viton® (VT), Santoprene® (SN), Polyurethane (PU), Hytrel® (FG), нерж. сталь (S), алюминий (A)	Алюминий (A), нерж. сталь (S), 316S S (S)	Полипропилен (P)			
Материал прокладок седел клапанов:	Тефлон PTFE		Тефлон PTFE, Neoprene (NE), Viton® (VT), Encapsulated Viton®	Тефлон (PTFE), Viton® (VT), Encapsulated Viton®		
Высота / Ширина / Глубина макс., мм.	429/368/307		528/528/284		668/478/300	
Вес, алюминий, кг.	13	13	-	-	-	-
Вес, нерж. сталь, кг.	20	20	-	-	-	-
Вес, полипропилен, кг.	-	-	16.8	16.8	19	19

Алматы (7273)495-231  
Архангельск (8182)63-90-72  
Астрахань (8512)99-46-04  
Барнаул (3852)73-04-60  
Белгород (4722)40-23-64  
Брянск (4832)59-03-52  
Владивосток (423)249-28-31  
Волгоград (844)278-03-48  
Вологда (8172)26-41-59  
Воронеж (473)204-51-73  
Екатеринбург (343)384-55-89  
Иваново (4932)77-34-06  
Ижевск (3412)26-03-58  
Иркутск (395)279-98-46

Казань  
Калининград (4012)72-03-81  
Калуга (4842)92-23-67  
Кемерово (3842)65-04-62  
Киров (8332)68-02-04  
Краснодар (861)203-40-90  
Красноярск (391)204-63-61  
Курск (4712)77-13-04  
Липецк (4742)52-20-81  
Магнитогорск (3519)55-03-13  
Москва (495)268-04-70  
Мурманск (8152)59-64-93  
Набережные Челны (8552)20-53-41  
Нижний Новгород (831)429-08-12

Новокузнецк  
Новосибирск (383)227-86-73  
Омск (3812)21-46-40  
Орел (4862)44-53-42  
Оренбург (3532)37-68-04  
Пенза (8412)22-31-16  
Пермь (342)205-81-47  
Ростов-на-Дону (863)308-18-15  
Рязань (4912)46-61-64  
Самара (846)206-03-16  
Санкт-Петербург (812)309-46-40  
Саратов (845)249-38-78  
Севастополь (8692)22-31-93  
Симферополь (3652)

Смоленск (4812)29-41-54  
Сочи (862)225-72-31  
Ставрополь (8652)20-65-13  
Сургут (3462)77-98-35  
Тверь (4822)63-31-35  
Томск (3822)98-41-53  
Тула (4872)74-02-29  
Тюмень (3452)66-21-18  
Ульяновск (8422)24-23-59  
Уфа (347)229-48-12  
Хабаровск (4212)92-98-04  
Челябинск (351)202-03-61  
Череповец (8202)49-02-64  
Ярославль (4852)69-52-93

Россия (495)268-04-70

Киргизия (996)312-96-26-47

Казахстан (7172)727-132

<http://nomad.nt-rt.ru> || [ndf@nt-rt.ru](mailto:ndf@nt-rt.ru)