

Мембранные насосы

NPF 50



Алматы (7273)495-231
Архангельск (8182)63-90-72
Астрахань (8512)99-46-04
Барнаул (3852)73-04-60
Белгород (4722)40-23-64
Брянск (4832)59-03-52
Владивосток (423)249-28-31
Волгоград (844)278-03-48
Вологда (8172)26-41-59
Воронеж (473)204-51-73
Екатеринбург (343)384-55-89
Иваново (4932)77-34-06
Ижевск (3412)26-03-58
Иркутск (395)279-98-46

Казань
Калининград (4012)72-03-81
Калуга (4842)92-23-67
Кемерово (3842)65-04-62
Киров (8332)68-02-04
Краснодар (861)203-40-90
Красноярск (391)204-63-61
Курск (4712)77-13-04
Липецк (4742)52-20-81
Магнитогорск (3519)55-03-13
Москва (495)268-04-70
Мурманск (8152)59-64-93
Набережные Челны (8552)20-53-41
Нижний Новгород (831)429-08-12

Новокузнецк
Новосибирск (383)227-86-73
Омск (3812)21-46-40
Орел (4862)44-53-42
Оренбург (3532)37-68-04
Пенза (8412)22-31-16
Пермь (342)205-81-47
Ростов-на-Дону (863)308-18-15
Рязань (4912)46-61-64
Самара (846)206-03-16
Санкт-Петербург (812)309-46-40
Саратов (845)249-38-78
Севастополь (8692)22-31-93
Симферополь (3652)

Смоленск (4812)29-41-54
Сочи (862)225-72-31
Ставрополь (8652)20-65-13
Сургут (3462)77-98-35
Тверь (4822)63-31-35
Томск (3822)98-41-53
Тула (4872)74-02-29
Тюмень (3452)66-21-18
Ульяновск (8422)24-23-59
Уфа (347)229-48-12
Хабаровск (4212)92-98-04
Челябинск (351)202-03-61
Череповец (8202)49-02-64
Ярославль (4852)69-52-93

Россия (495)268-04-70

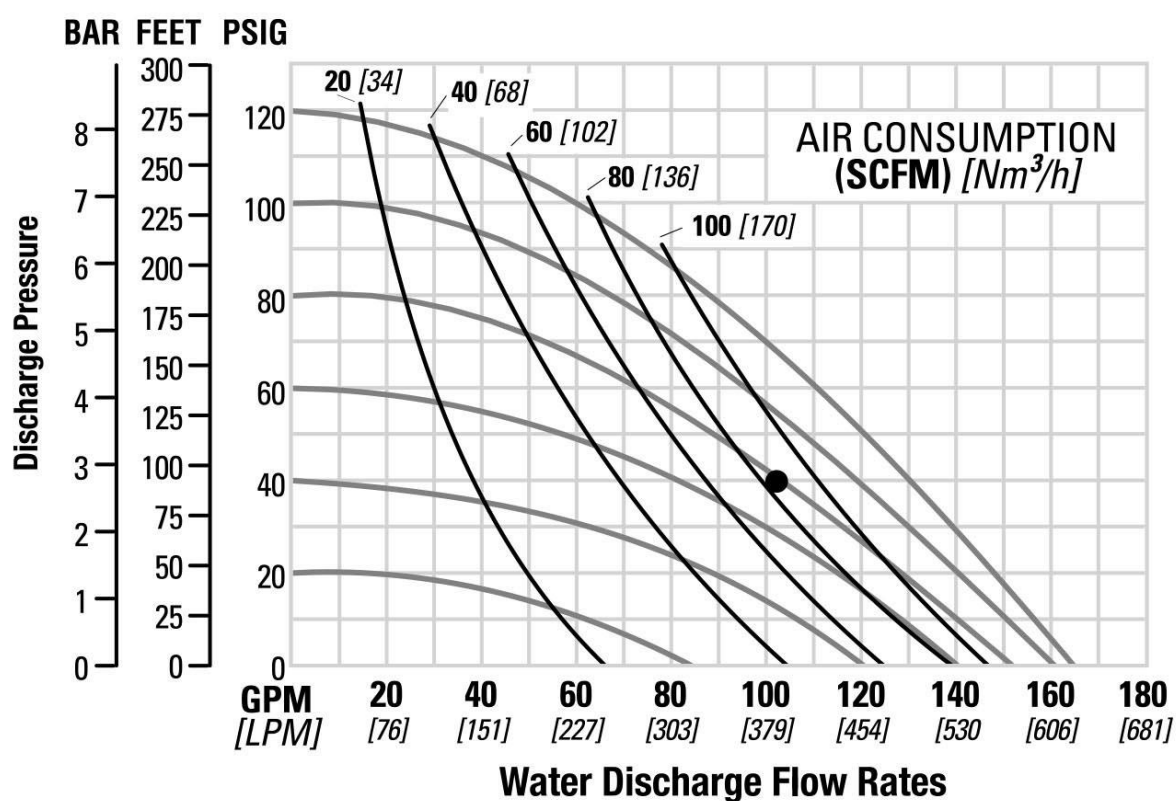
Киргизия (996)312-96-26-47

Казахстан (7172)727-132

Производительность макс. 623 л/мин. Проточная часть: алюминий (A), чугун (W), нержавеющая сталь (S), эластомеры термоэластопласт (TPE), резиновые.

ИДЕАЛЬНО ПОДХОДИТ ДЛЯ ПЕРЕКАЧИВАНИЯ ПРОДУКТОВ ТИПА:

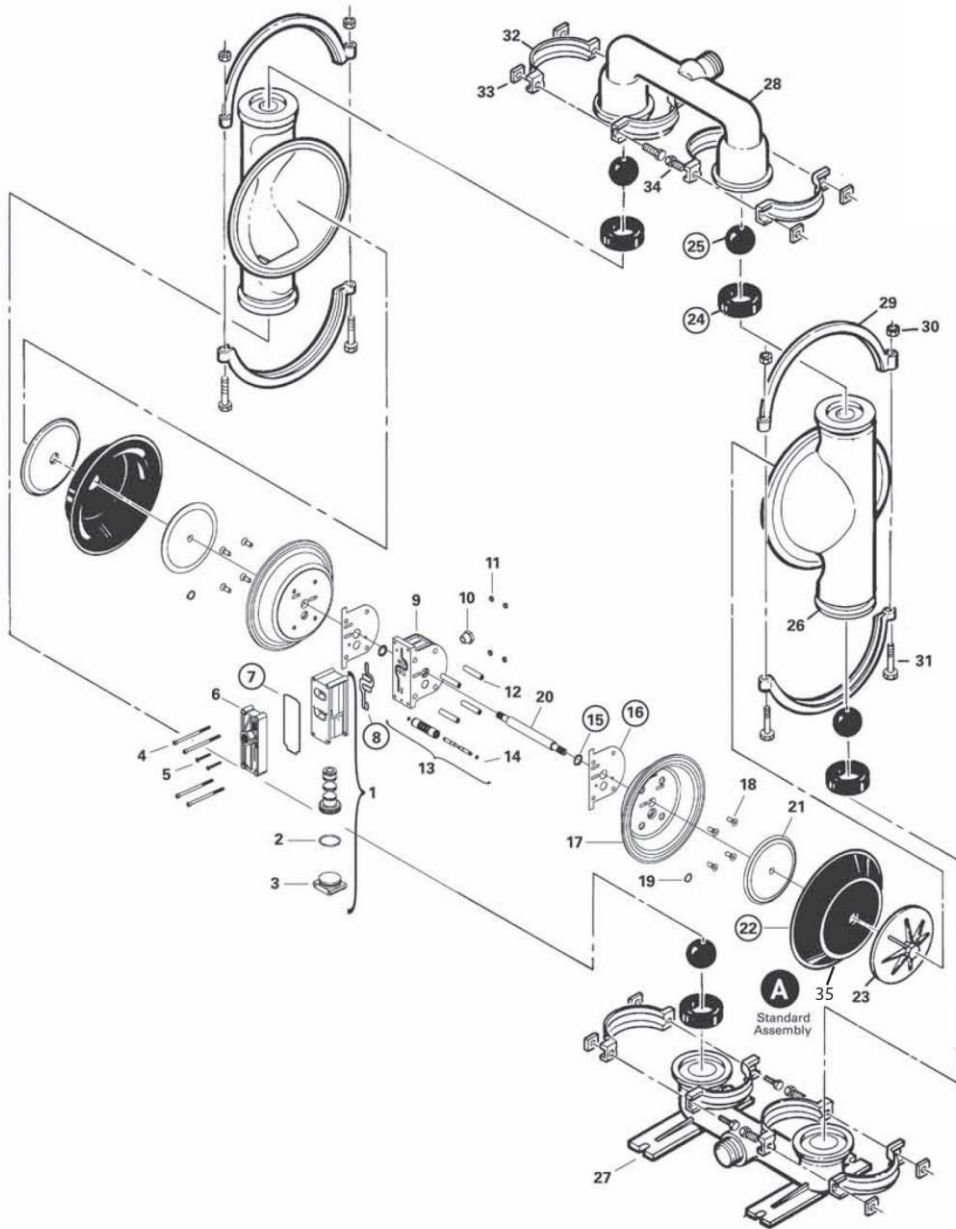
- Керамического шликера
- Раствора щёлочи
- Известкового "молока"
- Масла
- Смолы
- Шахтной воды
- Трюмной воды
- Бурового раствора
- Пищевых продуктов



Flow rates indicated on chart were determined by pumping water.

For optimum life and performance, pumps should be specified so that daily operation parameters will fall in the center of the pump performance curve.

Rubber Fitted



ALL CIRCLED PART IDENTIFIERS ARE INCLUDED IN REPAIR KITS (see section 9).

Rubber Fitted

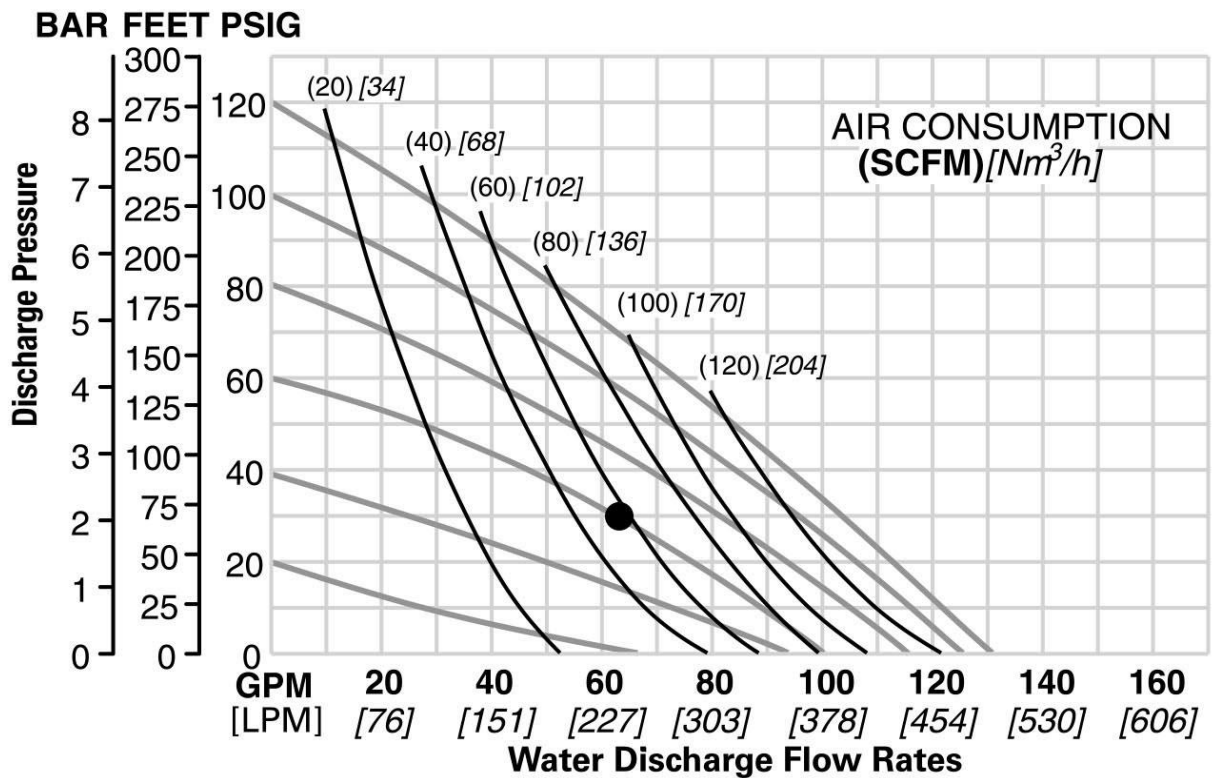
No.	Part Description	Qty.	Aluminum	Stainless Steel
1	Air Valve Assembly	1	N04-2000-20-700	
2	O-Ring (-225), Endcap (1.859 x .139)	1	N04-2390-52-700	
3	End Cap	1	N042330-20-700	
4	Screw, HHC, Air Valve (1/4" x 4.5")	4	N01-6000-03	
5	Screw, SHCS, 10-16 x 1 3/4"	2	N04-6351-03	
6	Muffler Plate	1	N04-3180-20-700	
7	Gasket, Muffler Plate	1	N04-3500-52-700	
8	Gasket, Air Valve	1	N04-2600-52-700	
9	Center Block	1	N04-3110-20	
10	Bushing, Reducer	1	N04-6950-20-700	
11	Nut, Square 1/4-20	4	N00-6505-03	
12	Sleeve, Threaded	4	N04-7710-08	
13	Removable Pilot Sleeve Assembly	1	N04-3880-99	
14	Pilot Spool Retaining O-Ring	2	N04-2650-49-70	
15	Shaft Seal	2	N08-3210-55-225	
16	Gasket, Center Block	2	N04-3526-52	
17	Air Chamber	2	N08-3651-01	
18	Screw, HSFHS, 3/8" -16 x 1"	8	N71-6250-08	
19	Retaining Ring	2	N04-3890-03	
20	Shaft	1	N08-3812-03	
21	Inner Piston	2	N08-3700-01	
22	Diaphragm	2	*	*
23	Outer Piston	2	N08-4550-01	N08-4550-03
24	Valve Seat	4	*	*
25	Valve Ball	4	*	*
26	Liquid Chamber	2	N08-5000-01	N08-5000-03
27	Inlet Manifold	1	N08-5080-01	N08-5080-03
28	Discharge Manifold	1	N08-5020-01	N08-5020-03
29	Large Clamp Band Assy. (includes 30 & 31)	2	N08-7300-08	N08-7300-03
30	Large Hex Nut (3/8" - 16)	4	N08-6450-08	N08-6450-03
31	Large Carriage Bolt (3/8" - 16 x 3")	4	N08-6120-08	N08-6120-03
32	Small Clamp Band Assy. (Includes 33 & 34)	4	N08-7100-08	N08-7100-03
33	Hex Nut (5/16" -18)	8	N04-6420-08	N08-6400-03
34	Carriage Bolt (5/16" - 18 x 1-1/2")	8	N08-6050-08	N08-6050-03
	Muffler (not Shown)	1	N08-3510-99R	
35	Diaphragm	2	*	*

* Consult Elastomer Options

Производительность макс. 618 л/мин. Проточная часть: алюминий (A), нержавеющая сталь (S), чугун (W), эластомеры тефлоновые (PTFE).

ИДЕАЛЬНО ПОДХОДИТ ДЛЯ ПЕРЕКАЧИВАНИЯ ПРОДУКТОВ ТИПА:

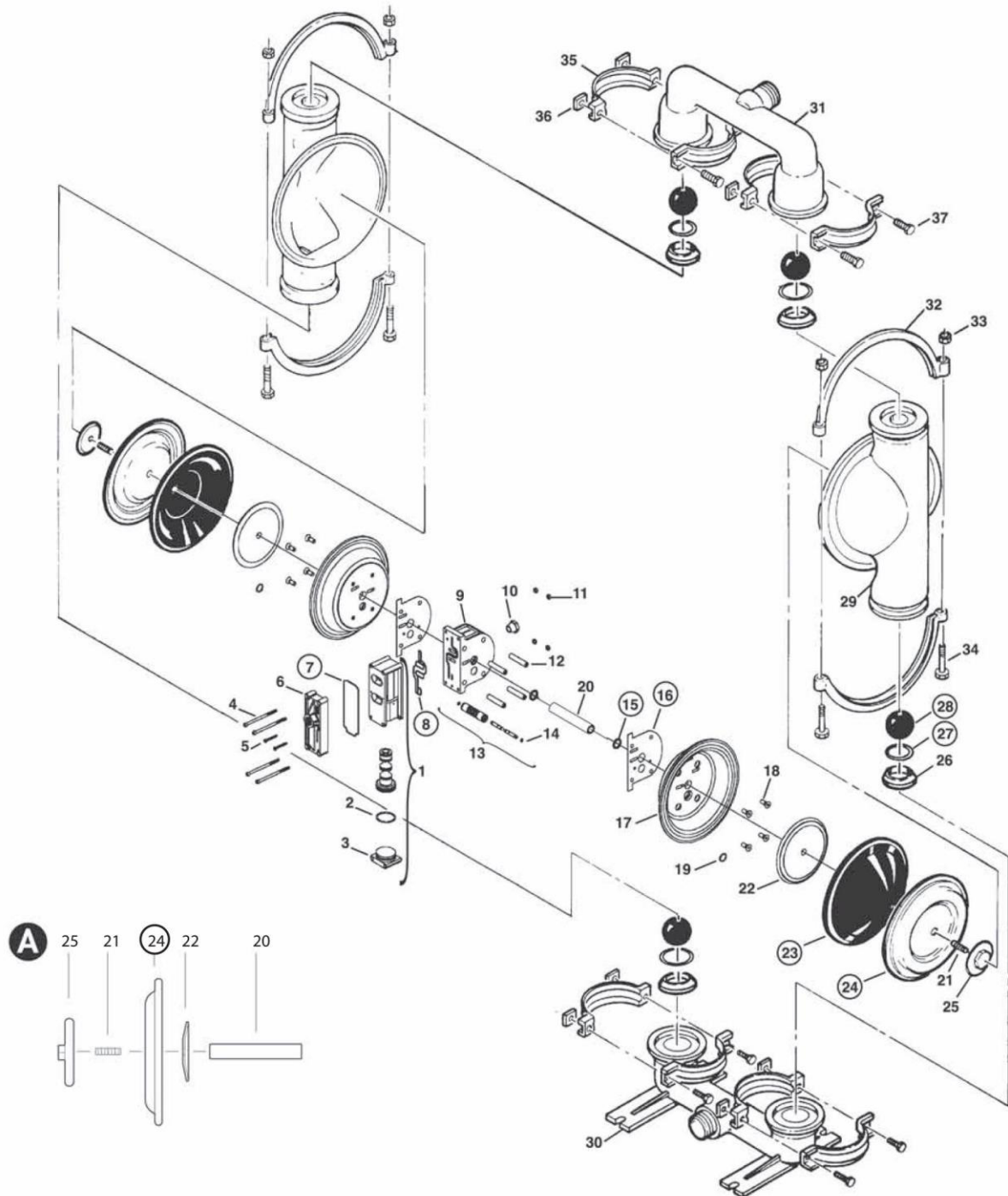
- Кислоты
- Раствора соли
- Растворителя
- Краски
- Агрессивных стоков
- Жидких удобрений
- Антикоррозийного покрытия
- Пластификаторов



Flow rates indicated on chart were determined by pumping water.

For optimum life and performance, pumps should be specified so that daily operation parameters will fall in the center of the pump performance curve.

PTFE Diaphragm-Fitted



ALL CIRCLED PART IDENTIFIERS ARE INCLUDED IN REPAIR KITS (see section 9).

PTFE Fitted

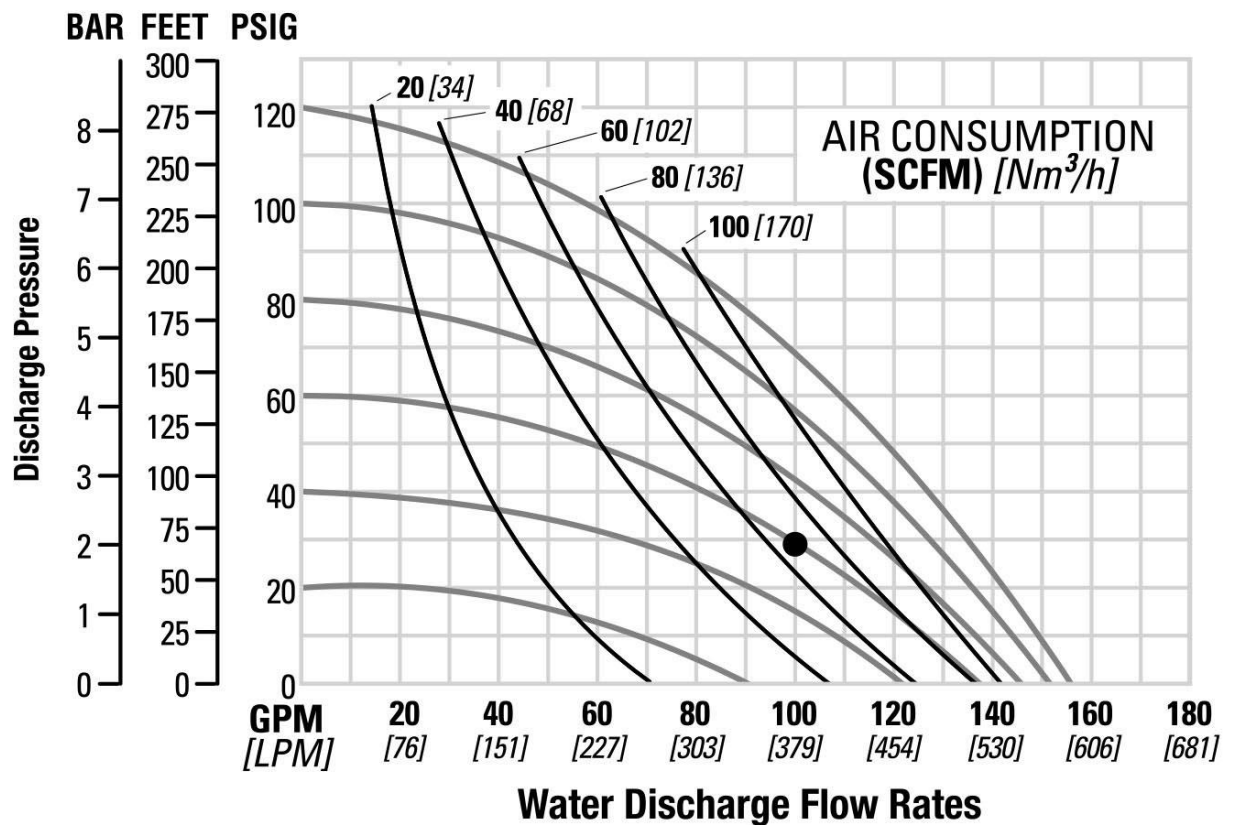
No.	Part Description	Qty.	Aluminium	Stainless Steel
1	Air Valve Assembly	1	N04-2000-20-700	
2	O-Ring (-225), Endcap (1.859 x .139)	1	N04-2390-52-700	
3	End Cap	1	N042330-20-700	
4	Screw, HHC, Air Valve (1/4" x 4.5")	4	N01-6000-03	
5	Screw, SHCS, 10-16 x 1 3/4"	2	N04-6351-03	
6	Muffler Plate	1	N04-3180-20-700	
7	Gasket, Muffler Plate	1	N04-3500-52-700	
8	Gasket, Air Valve	1	N04-2600-52-700	
9	Center Block	1	N04-3110-20	
10	Bushing, Reducer	1	N04-6950-20-700	
11	Nut, Square 1/4-20	4	N00-6505-03	
12	Sleeve, Threaded	4	N04-7710-08	
13	Removable Pilot Sleeve Assembly	1	N04-3880-99	
14	Pilot Spool Retaining O-Ring	2	N04-2650-49-70	
15	Shaft Seal	2	N08-3210-55-225	
16	Gasket, Center Block	2	N04-3526-52	
17	Air Chamber	2	N08-3651-01	
18	Screw, HSFHS, 3/8" -16 x 1"	8	N71-6250-08	
19	Retaining Ring	2	N04-3890-03	
20	Shaft	1	N08-3812-03	
	Shaft	1	N08-3841-03	
21	Stud	2	N08-6152-08	
	Stud	2	N08-6150-08	
22	Inner Piston	2	N08-3750-01	
	Inner Piston	2	N08-3761-01	
23	Back-up Diaphragm	2	*	*
24	Diaphragm, PTFE	2	N08-1010-55	
	Diaphragm	2	*	*
25	Outer Piston	2	N08-4600-01	N08-4600-03
	Outer Piston	2	N04-4552-01	N04-4550-03
26	Valve Seat	4	N08-1121-01	N08-1121-03
27	Valve Seat, PTFE O-Ring	4	N08-1200-55	
28	Valve Ball. PTFE	4	N08-1080-55	
29	Liquid Chamber	2	N08-5000-01	N08-5000-03
30	Inlet Manifold	1	N08-5080-01	N08-5080-03
31	Discharge Manifold	1	N08-5020-01	N08-5020-03
32	Large Clamp Band Assy.	2	N08-7300-03	
33	Large Hex Nut (3/8" - 16)	4	N08-6450-03	
34	Large Carriage Bolt (3/8" - 16 x 3")	4	N08-6120-03	
35	Small Clamp Band Assy. (Includes 36 & 37)	4	N08-7100-03	
36	Hex Nut (5/16" -18)	8	N04-6420-03	
37	Small Hex Cap Screw (5/16" - 18 x 1-1/2")	8	N08-6050-03	
	Muffler (not Shown)	1	N08-3510-99R	

* Consult Elastomer Options

Производительность макс. 591 л/мин. Проточная часть: полипропилен (P), эластомеры термоэластопласт (ТРЕ), резиновые.

ИДЕАЛЬНО ПОДХОДИТ ДЛЯ ПЕРЕКАЧИВАНИЯ ПРОДУКТОВ ТИПА:

- Кислоты
- Формалина
- Раствора соли
- Раствора щёлочи
- Поверхностно-активных веществ (ПАВ)
- Жидких удобрений
- Спирта
- СИП растворов
- Гипохлорита натрия



Flow rates indicated on chart were determined by pumping water.

For optimum life and performance, pumps should be specified so that daily operation parameters will fall in the center of the pump performance curve.

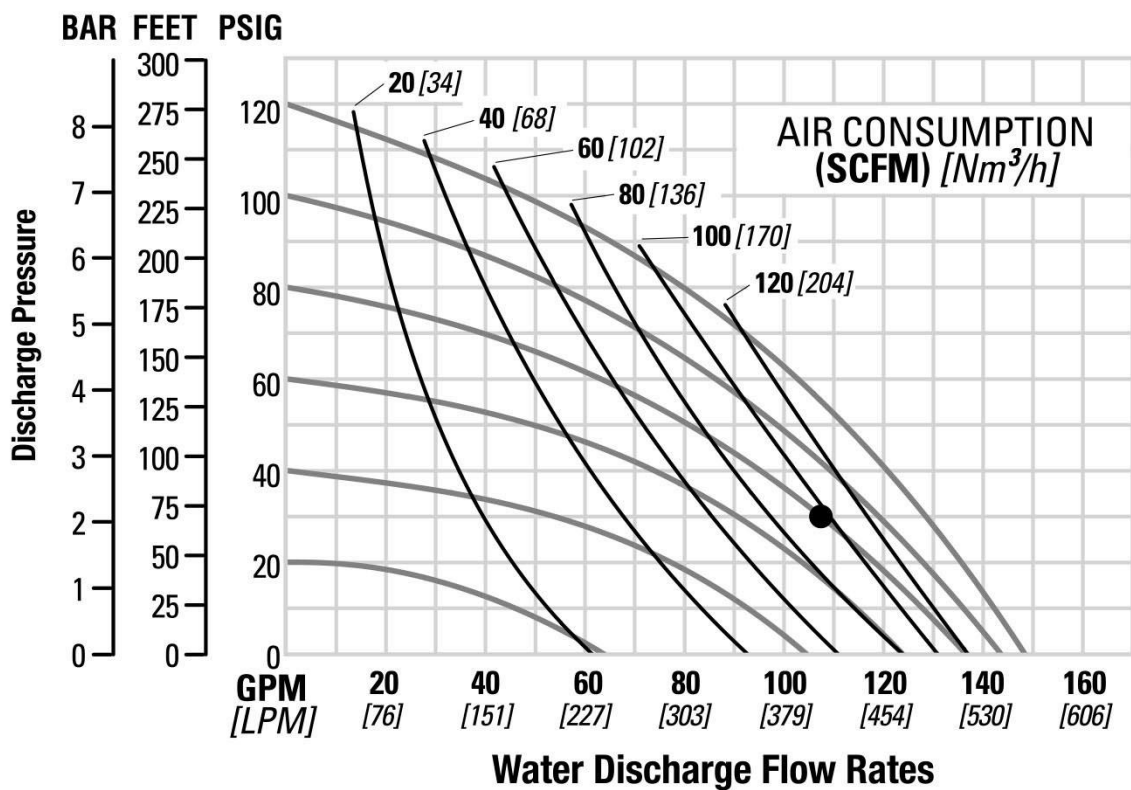
Rubber-Fitted

No.	Part Description	Qty.	
1	Air Valve Assembly	1	N04-2000-20-700
2	O-Ring (-255), End Cap (1.859" x .139")	1	N01-2390-52-700
3	End Cap	1	N04-2330-20-700
4	Screw, HHC, Air Valve (1/4" x 4.5")	4	N01-6000-03
5	Screw, SHCS, 10-16 x 1 3/4"	2	N04-6351-03
6	Muffler Plate	1	N04-3180-20-700
7	Gasket, Muffler Plate	1	N04-3500-52-700
8	Gasket, Air Valve	1	N04-2600-52-700
9	Center Section Assembly	1	N04-3110-20
10	Bushing, Reducer	1	N04-6950-20-700
11	Nut, Square 1.4" - 20	4	N00-6505-03
12	Sleeve, Threaded, Center block	4	N04-7710-03
13	Removable Pilot Sleeve Assembly	1	N04-3880-99
14	Shaft	1	N08-3810-03
15	Slyder Ring	2	N08-3210-55-225
16	Gasket, Center Block	2	N04-3526-52
17	Air Chamber	2	N08-3651-01
18	Screw, HHC, 3/8" - 16 x 1"	8	N71-6250-08
19	Retaining Ring	2	N04-3890-03
20	Inner Piston	2	N08-3700-01
21	Diaphragm	2	*
22	Outer Piston	2	N08-4550-21-500
23	Manifold Tee Section	2	N08-5160-20
24	Small Clamp Band Assy.	4	N08-7100-03-500
25	Small HHC Screw (5/16" - 18 x 2")	8	N08-6050-03-500
26	Small Square Nut	8	N08-6400-03
27	Manifold O-Ring	4	*
28	Inlet Elbow	2	N08-5220-20
29	Medium Clamp Band Assy.	4	N08-7200-03-500
30	Medium Hex Nut (5/16" - 18)	8	N08-6400-03
31	Medium Carriage Bolt (5/16" -18 x 2 1/4")	8	N04-6070-03
32	Valve Seat	4	N08-1120-20-500
33	Valve Seat, O-Ring (2.609" x .139")	4	*
34	Valve Ball	4	*
35	Ball Guide Bushing	4	N08-5350-20-500
36	Liquid Chamber	2	N08-5000-20
37	Discharge Elbow	2	N08-5230-20
38	Large Clamp Band Assy.	2	N08-7300-03-500
39	Large Carriage Bolt	4	N08-6070-03-500
40	Large Hex Nut (3/8" - 16)	4	N08-6450-03
41	Pilot Spool, Retaining O-Ring	2	N08-2650-49-700
42	Diaphragm, Full Stroke PTFE, Primary	2	N04-1040-55
43	Diaphragm, Full Stroke PTFE, Primary	2	*

Производительность макс. 562 л/мин. Проточная часть: полипропилен (P), эластомеры тефлон (PTFE).

ИДЕАЛЬНО ПОДХОДИТ ДЛЯ ПЕРЕКАЧИВАНИЯ ПРОДУКТОВ ТИПА:

- Кислоты
- Формалина
- Раствора соли
- Раствора щёлочи
- Поверхностно-активных веществ (ПАВ)
- Жидких удобрений
- Спирта
- Гипохлорита натрия



Flow rates indicated on chart were determined by pumping water.

For optimum life and performance, pumps should be specified so that daily operation parameters will fall in the center of the pump performance curve.

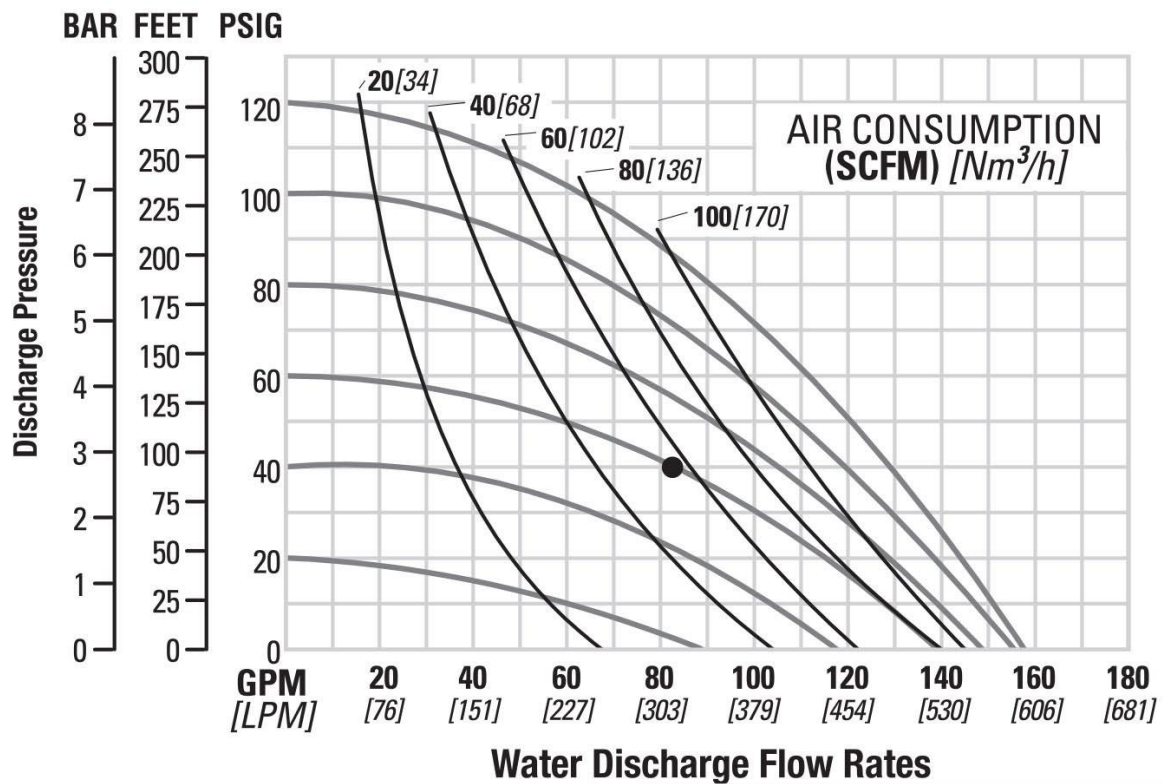
PTFE Fitted

No.	Part Description	Qty.	
1	Air Valve Assembly	1	N04-2000-20-700
2	O-Ring (-255), End Cap (1.859" x .139")	1	N01-2390-52-700
3	End Cap, Pro-Flo®	1	N04-2330-20-700
4	Screw, HHC, Air Valve (1/4" x 4.5")	4	N01-6000-03
5	Screw, SHCS, 10-16 x 1 3/4"	2	N04-6351-03
6	Muffler Plate	1	N04-3180-20-700
7	Gasket, Muffler Plate	1	N04-3500-52-700
8	Gasket, Air Valve	1	N04-2600-52-700
9	Center Section Assembly	1	N04-3110-20
10	Bushing, Reducer	1	N04-6950-20-700
11	Nut, Square 1.4" - 20	4	N00-6505-03
12	Sleeve, Threaded, Center block	4	N04-7710-03
13	Pilot Sleeve Assembly	1	N04-3880-99
14	Shaft	1	N08-3840-09
	Shaft, Maxi-Flex	2	N08-3841-03
15	Slyder Ring	2	N08-3210-55-225
16	Gasket, Center Block	2	N04-3526-52
17	Air Chamber	2	N08-3651-01
18	Screw, HHC, 3/8" - 16 x 1"	8	N71-6250-08
19	Retaining Ring	2	N04-3890-03
20	Inner Piston	2	N08-3750-01
21	Diaphragm, Back-up	2	*
22	Diaphragm	2	*
23	Outer Piston	2	N08-4600-21-500
24	Manifold Tee Section	2	N08-5160-20
25	Small Clamp Band Assy.	4	N08-7100-03-500
26	Small HHC Screw (5/16" - 18 x 2")	8	N08-6050-03-500
27	Small Square Nut	8	N08-6400-03
28	Manifold O-Ring	4	N08-1300-60-500
29	Inlet Elbow	2	N08-5220-20
30	Medium Clamp Band Assy.	4	N08-7200-03-500
31	Medium Hex Nut (5/16" - 18)	8	N08-6400-03
32	Medium Carriage Bolt (5/16" - 18 x 2 1/4")	8	N04-6070-03
33	Valve Seat	4	N08-1120-20-500
34	Valve Seat, O-Ring (2.609" x .139")	4	N08-1200-60-500
35	Valve Ball	4	N08-1080-55
36	Ball Guide Bushing	4	N08-5350-20-500
37	Liquid Chamber	2	N08-5000-20
38	Discharge Elbow	2	N08-5230-20
39	Large Clamp Band Assy.	2	N08-7300-03-500
40	Large Carriage Bolt (3/8" - 16 x 2 1/2")	4	N08-6070-03-500
41	Large Hex Nut (3/8" - 16)	4	N08-6450-03
42	Pilot Spool, Retaining O-Ring	2	N08-2650-49-700

Производительность макс. 597 л/мин. Проточная часть алюминий (А), нержавеющая сталь (S), эластомеры резина и термоэластопласт (TPE).

ИДЕАЛЬНО ПОДХОДИТ ДЛЯ ПЕРЕКАЧИВАНИЯ ПРОДУКТОВ ТИПА:

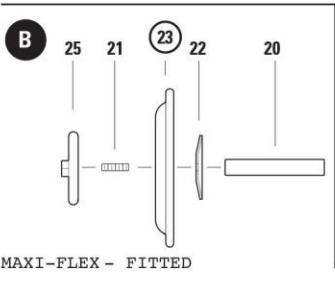
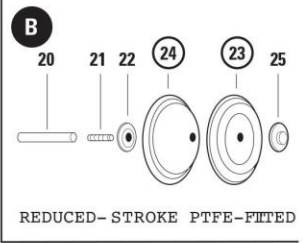
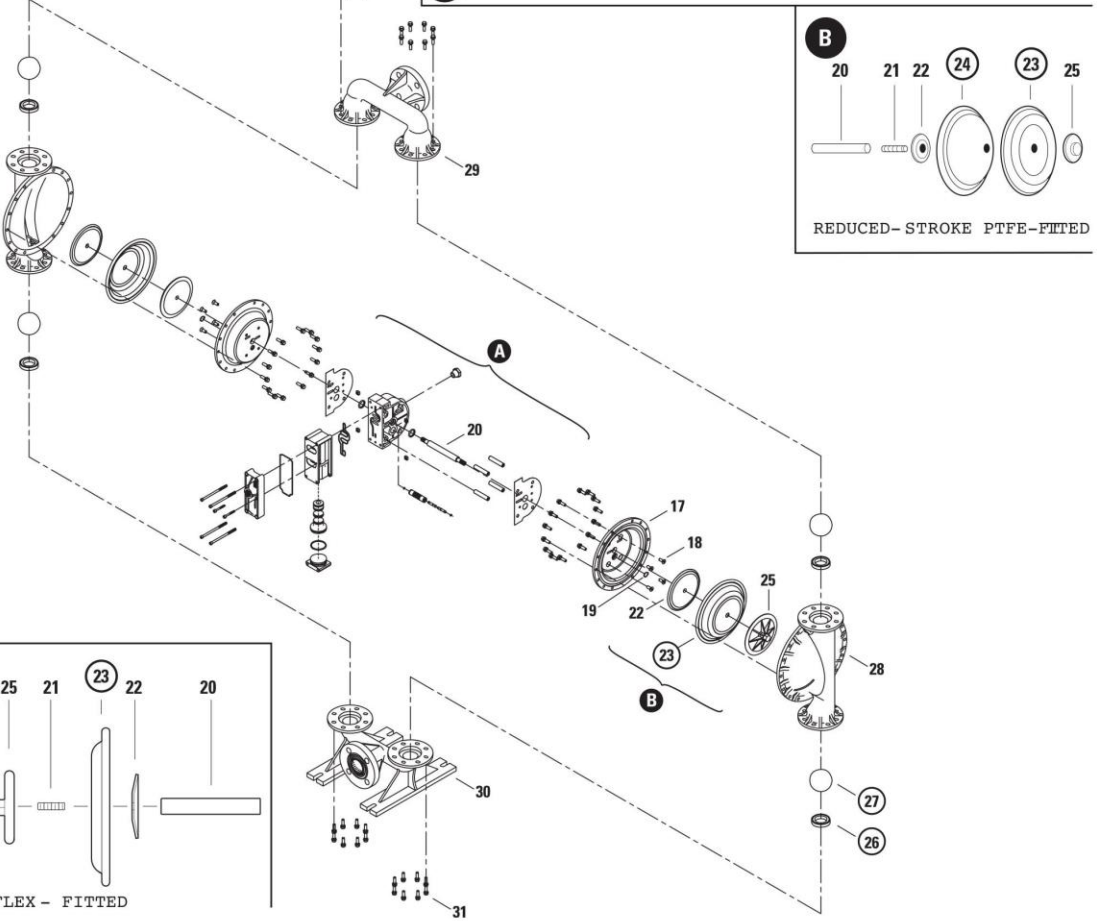
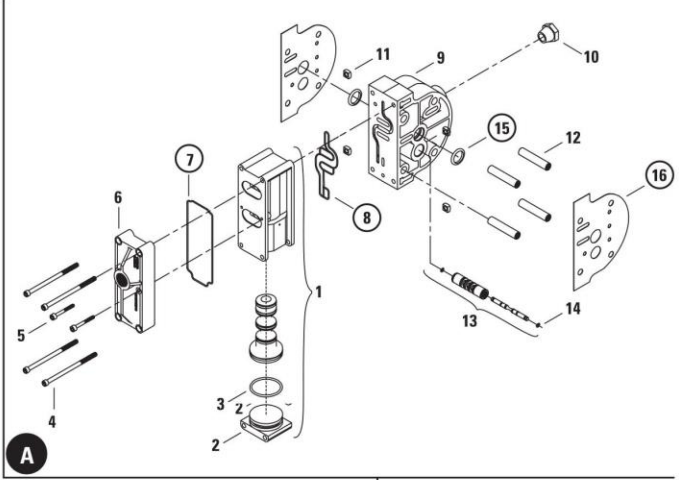
- Растворителя
- Раствора щёлочи
- Раствора извести
- Раствора соли
- Смолы
- Клея
- Масла
- Присадок
- Полиола



Flow rates indicated on chart were determined by pumping water.

For optimum life and performance, pumps should be specified so that daily operation parameters will fall in the center of the pump's performance curve.

NPF 50 BOLTED Aluminum



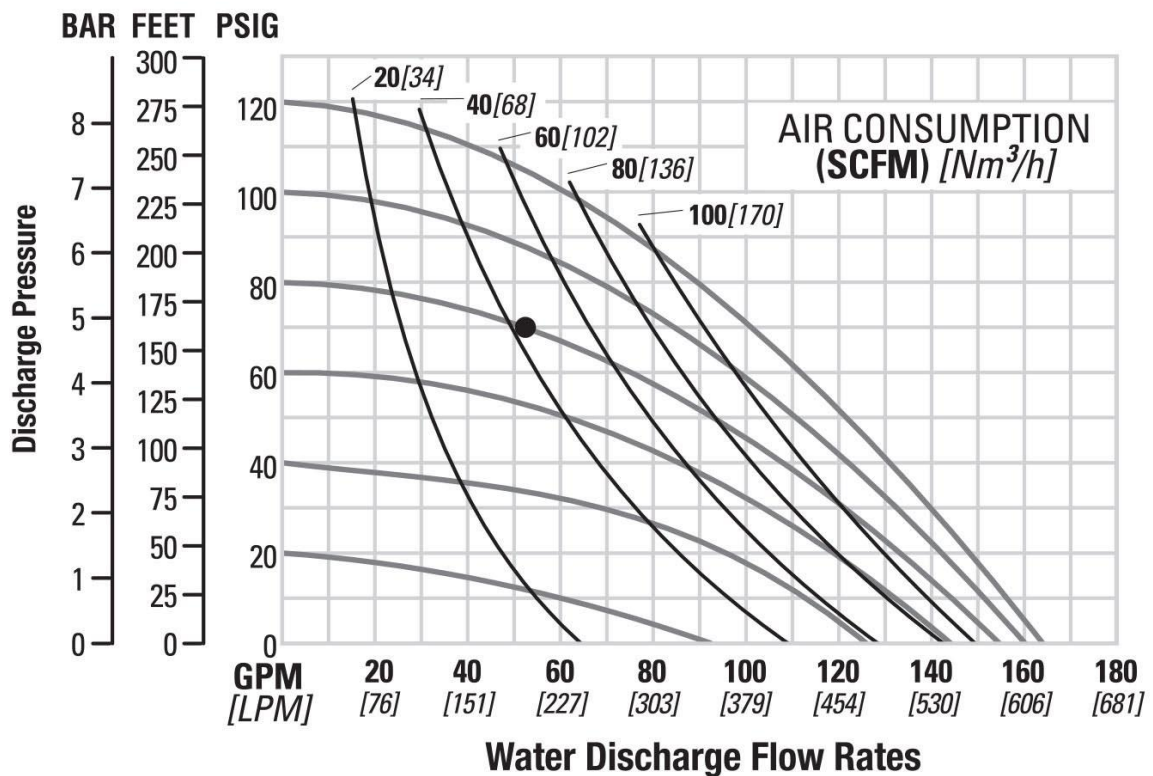
No.	Part Description	Qty.	Rubber-Fitted	PTFE-Fitted
1	Air Valve Assembly	1	N04-2000-20-700	N04-2000-20-700
2	O-Ring (-225), End Cap (1.859 x .139)	1	N04-2390-52-700	N04-2390-52-700
3	End Cap	1	N04-2330-20-700	N04-2330-20-700
4	Screw, HCH, Air Valve (1/4"-20 x 4-1/2")	4	N01-6000-03	N01-6000-03
5	Screw, SCH, Air Valve (10-16 x 1-3/4")	2	N04-6351-03	N04-6351-03
6	Muffler Plate	1	N04-3180-20-700	N04-3180-20-700
7	Gasket, Muffler Plate		N04-3500-52-700	N04-3500-52-700
8	Gasket, Air Valve	1	N04-2600-52-700	N04-2600-52-700
9	Center Block Assembly		N04-3110-20	N04-3110-20
10	Bushing, Reducer	1	N04-6950-20-700	N04-6950-20-700
11	Nut, Square (1/4" 20)	4	N00-6505-03	N00-6505-03
12	Sleeve, Threaded	4	N04-7710-08	N04-7710-08
13	Pilot Sleeve Assembly	1	N04-3880-99	N04-3880-99
14	Pilot Spool Retaining O-Ring	2	N04-2650-49-700	N04-2650-49-700
15	Shaft Seal	2	N08-3210-55-225	N08-3210-55-225
16	Gasket, Center Block	2	N04-3526-52	N04-3526-52
17	Air Chamber, Pro-Flo®	2	N08-3681-01	N08-3681-01
18	Screw, HSFHS (3/8"-16 x 1")	8	N71-6250-08	N71-6250-08
19	Retaining Ring	2	N04-3890-03	N04-3890-03
20	Shaft	1	N08-3812-03	N08-3840-09
	Shaft, Maxi-Flex	1	N/A	N08-3841-03
21	Shaft Stud	2	N/A	N08-6152-08
	Shaft Stud, Maxi-Flex	2	N/A	N08-6150-08
22	Inner Piston	2	N08-3700-01	N08-3750-01
	Inner Piston, Maxi-Flex	2	N/A	N08-3761-01
23	Diaphragm	2*		*
24	Diaphragm, Back-Up	2*		*
25	Outer Piston	2	N08-4550-01	N08-4600-01
	Outer Piston, Maxi-Flex	2	N/A	N04-4552-01
26	Seat, Valve	4*		N08-1121-01
27	Ball, Balve	4*		N08-1080-55
	Valve Seat O-Ring (not shown)	4*		N08-1200-55
28	Liquid Chamber	2	N08-5000-01-42	N08-5000-01-42
29	Discharge Manifold	1	N08-5020-01-42	N08-5020-01-42
30	Inlet Manifold		N08-5080-01-42	N08-5080-01-42
31	Screw, HHCS (3/8"-16 x 1-1/4")	60	N08-6185-08	N08-6185-08
	Muffler (Not Shown)	1	N08-3510-99	N08-3510-99

**Consult Elastomer Options*

Производительность макс. 621 л/мин. Проточная: часть алюминий (А), нержавеющая сталь (S), эластомеры тефлон (PTFE).

ИДЕАЛЬНО ПОДХОДИТ ДЛЯ ПЕРЕКАЧИВАНИЯ ПРОДУКТОВ ТИПА:

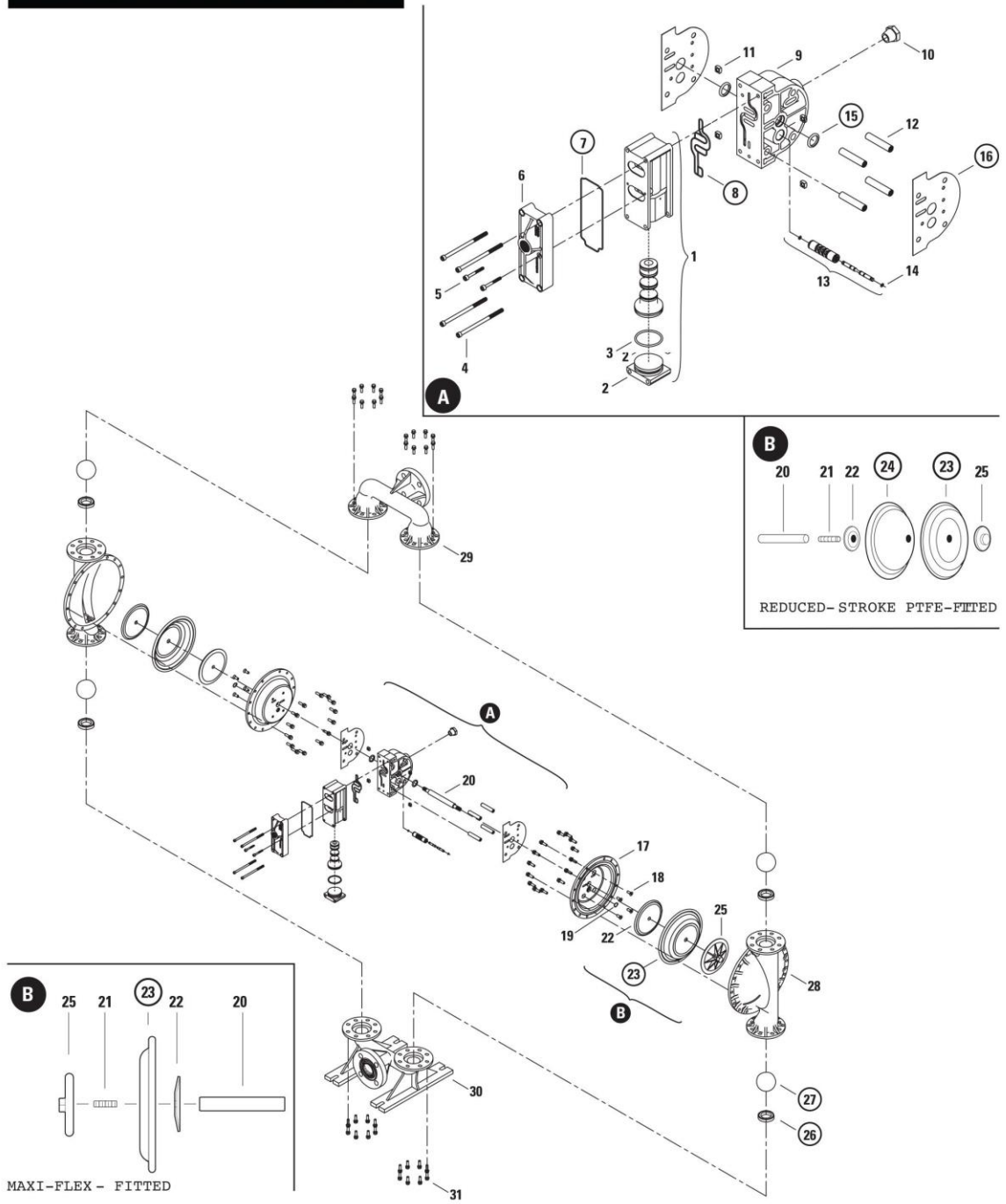
- Кислоты
- Растворителя
- Раствора соли
- Агрессивных стоков
- Жидких удобрений
- Краски
- Лака
- Гудрона
- Агрессивных веществ с включениями



Flow rates indicated on chart were determined by pumping water.

For optimum life and performance, pumps should be specified so that daily operation parameters will fall in the center of the pump's performance curve.

NPF 50 BOLTED Aluminum



MAXI-FLEX - FITTED

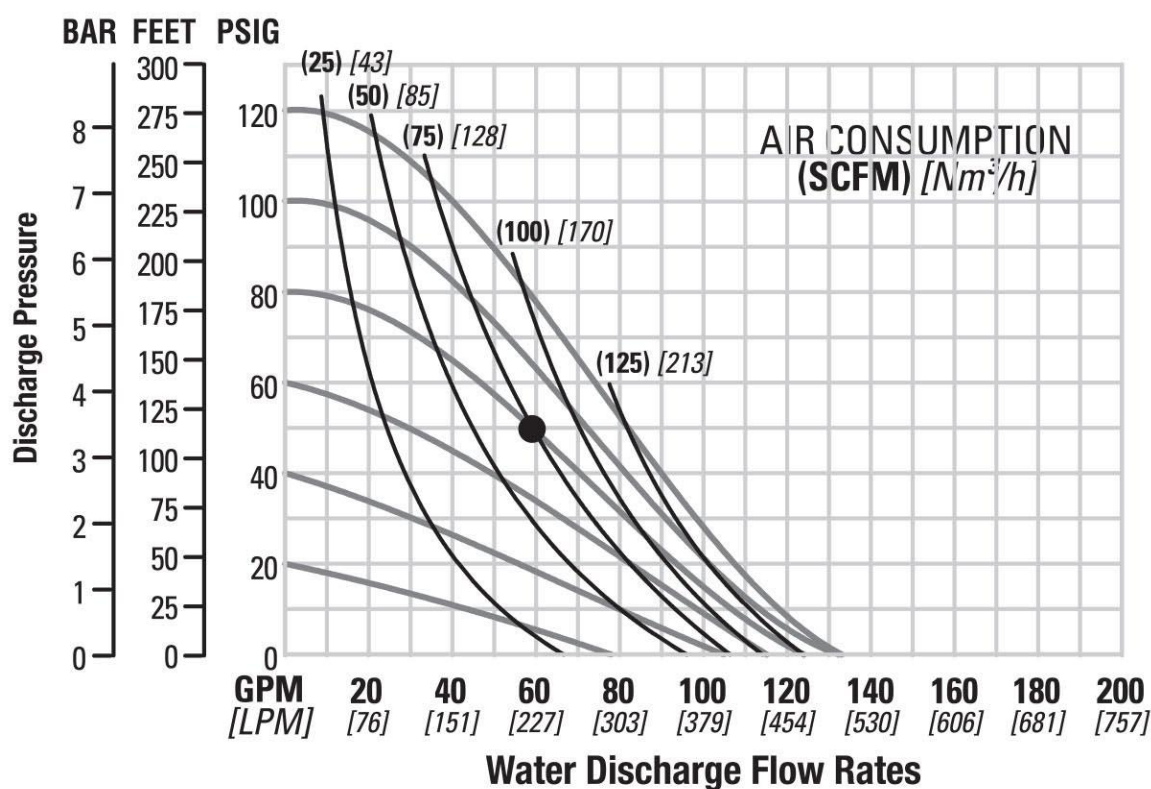
No.	Part Description	Qty.	Rubber-Fitted	PTFE-Fitted
1	Air Valve Assembly	1	N04-2000-20-700	N04-2000-20-700
2	O-Ring (-225), End Cap (1.859 x .139)	1	N04-2390-52-700	N04-2390-52-700
3	End Cap	1	N04-2330-20-700	N04-2330-20-700
4	Screw, HCH, Air Valve (1/4"-20 x 4-1/2")	4	N01-6000-03	N01-6000-03
5	Screw, SCH, Air Valve (10-16 x 1-3/4")	2	N04-6351-03	N04-6351-03
6	Muffler Plate	1	N04-3180-20-700	N04-3180-20-700
7	Gasket, Muffler Plate		N04-3500-52-700	N04-3500-52-700
8	Gasket, Air Valve	1	N04-2600-52-700	N04-2600-52-700
9	Center Block Assembly		N04-3110-20	N04-3110-20
10	Bushing, Reducer	1	N04-6950-20-700	N04-6950-20-700
11	Nut, Square (1/4" 20)	4	N00-6505-03	N00-6505-03
12	Sleeve, Threaded	4	N04-7710-08	N04-7710-08
13	Pilot Sleeve Assembly	1	N04-3880-99	N04-3880-99
14	Pilot Spool Retaining O-Ring	2	N04-2650-49-700	N04-2650-49-700
15	Shaft Seal	2	N08-3210-55-225	N08-3210-55-225
16	Gasket, Center Block	2	N04-3526-52	N04-3526-52
17	Air Chamber, Pro-Flo®	2	N08-3681-01	N08-3681-01
18	Screw, HSFHS (3/8"-16 x 1")	8	N71-6250-08	N71-6250-08
19	Retaining Ring	2	N04-3890-03	N04-3890-03
20	Shaft	1	N08-3812-03	N08-3840-09
	Shaft, Maxi-Flex	1	N/A	N08-3841-03
21	Shaft Stud	2	N/A	N08-6152-08
	Shaft Stud, Maxi-Flex	2	N/A	N08-6150-08
22	Inner Piston	2	N08-3700-01	N08-3750-01
	Inner Piston, Maxi-Flex	2	N/A	N08-3761-01
23	Diaphragm	2*		*
24	Diaphragm, Back-Up	2*		*
25	Outer Piston	2	N08-4550-01	N08-4600-01
	Outer Piston, Maxi-Flex	2	N/A	N04-4552-01
26	Seat, Valve	4*		N08-1121-01
27	Ball, Balve	4*		N08-1080-55
	Valve Seat O-Ring (not shown)	4*		N08-1200-55
28	Liquid Chamber	2	N08-5000-01-42	N08-5000-01-42
29	Discharge Manifold	1	N08-5020-01-42	N08-5020-01-42
30	Inlet Manifold		N08-5080-01-42	N08-5080-01-42
31	Screw, HHCS (3/8"-16 x 1-1/4")	60	N08-6185-08	N08-6185-08
	Muffler (Not Shown)	1	N08-3510-99	N08-3510-99

**Consult Elastomer Options*

Производительность макс. 624 л/мин. Проточная часть: полипропилен (P), диафрагмы Santoprene® (SN) термоэластопласт (TPE), шары клапаны тефлон (PTFE).

ИДЕАЛЬНО ПОДХОДИТ ДЛЯ ПЕРЕКАЧИВАНИЯ ПРОДУКТОВ ТИПА:

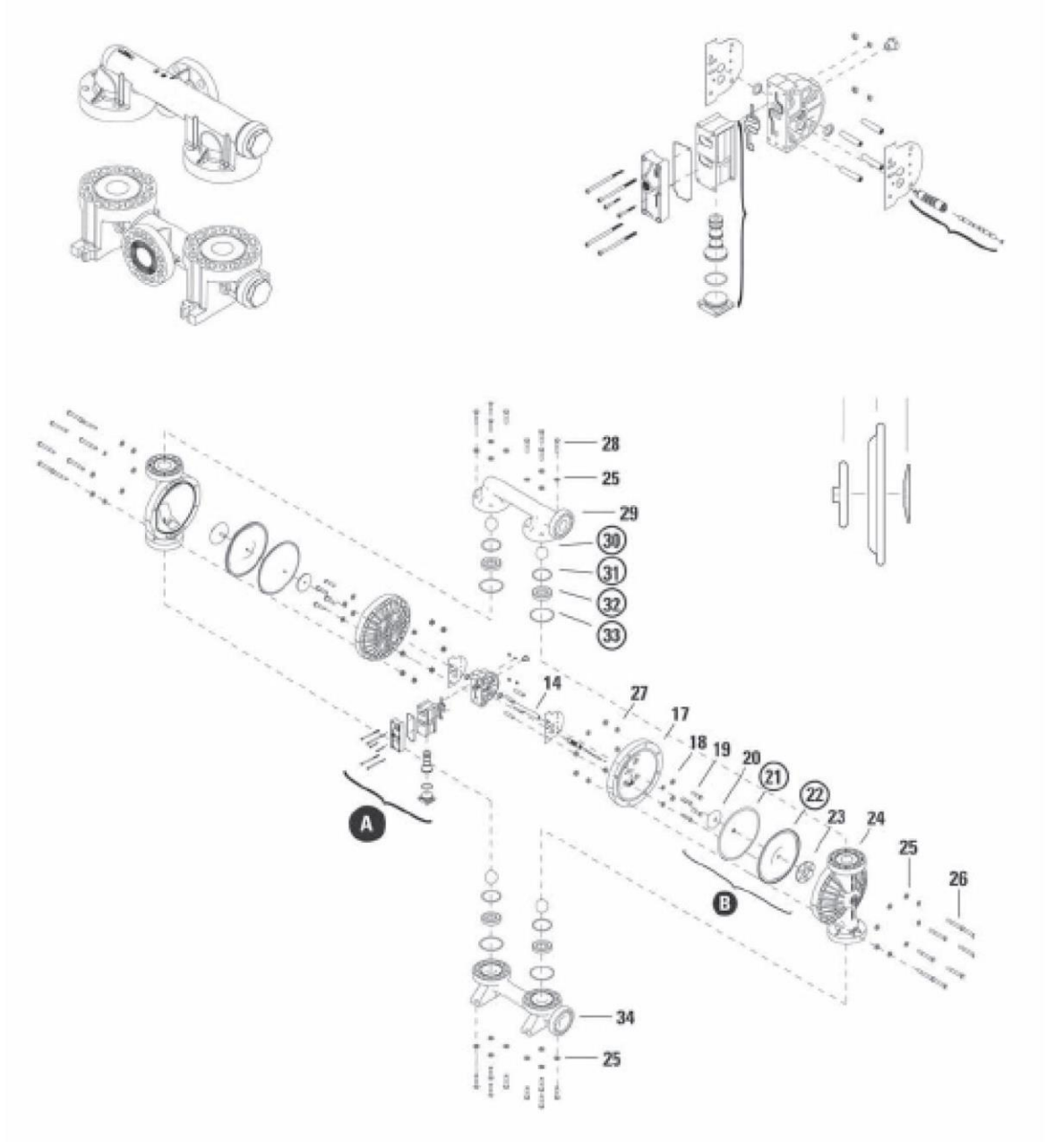
- Кислоты
- Формалина
- Раствора соли
- Раствора щёлочи
- Поверхностно-активных веществ (ПАВ)
- Жидких удобрений
- Спирта
- СИП растворов
- Гипохлорита натрия



Flow rates indicated on chart were determined by pumping water.

For optimum life and performance, pumps should be specified so that daily operation parameters will fall in the center of the pump performance curve.

PTFE Diaphragm-Fitted



NPF 50 (POLY)

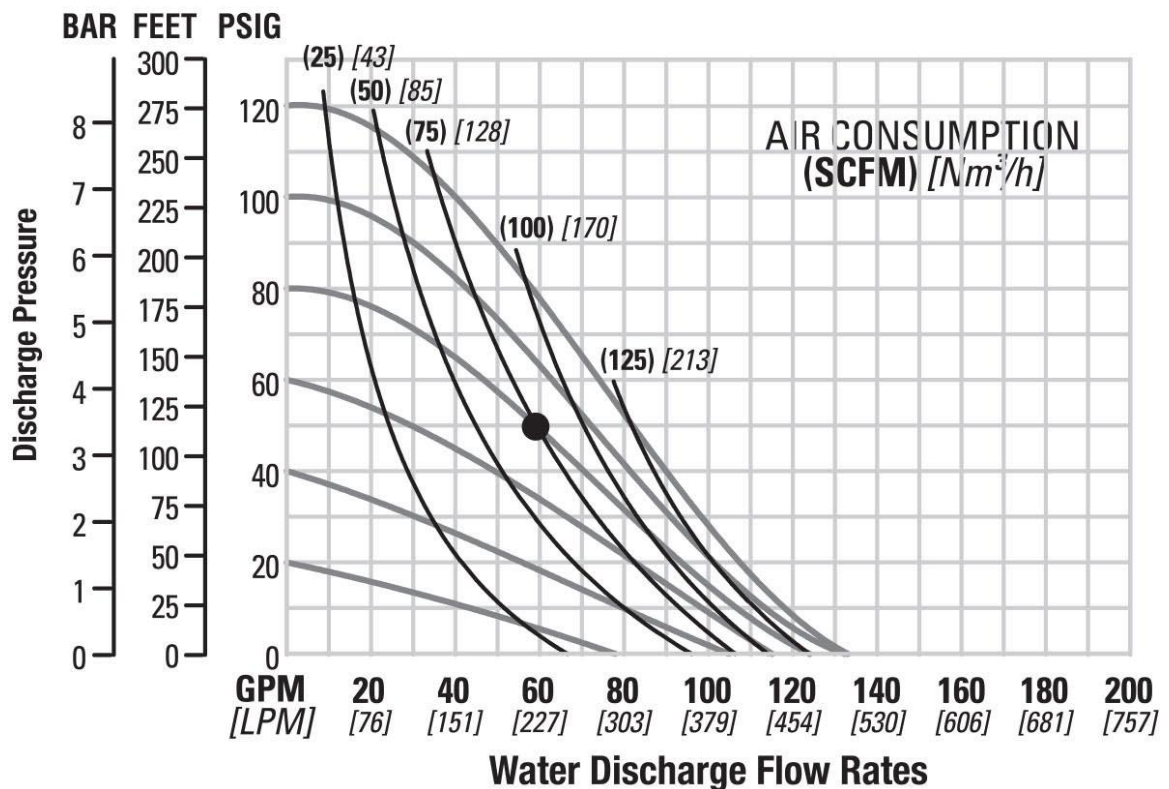
No.	Part Description	Qty.	Polypropylene
1	Air Valve Assembly	1	04-2000-20-700
2	O-Ring (-255), End Cap (1.859" x .139")	1	01-2390-52-700
3	End Cap	1	04-2330-20-700
4	Screw, HHC, 1.2-20 x 4.5"	4	01-6000-03
5	Screw, SHCS, 10-16 x 1.75"	2	04-6351-03
6	Muffler Plate	1	04-3180-20-700
7	Gasket, Muffler Plate	1	04-3500-52-700
8	Gasket, Air Valve	1	04-2600-25-700
9	Center Block	1	04-3110-20
10	Bushing, Reducer	1	04-6950-20-700
11	Nut, Hex 1.4" - 20	4	00-6505-03
12	Sleeve, Threaded, Center block	4	04-7710-03
13	Removable Pilot Sleeve Assembly	1	04-3882-99
14	Shaft, PTFE	1	08-3842-03
	Shaft	1	08-3843-03
15	Slyder Ring	2	08-3210-55-225
16	Gasket, Center Block	2	04-3526-52
17	Air Chamber	8	08-3681-20
18	Washer, flat 3.8 x 13.32	8	04-6741-03
19	Screw, HHC, 3/8" - 16 x 1-1/4"	2	04-6190-03
20	Inner Piston	2	08-3750-01
	Inner Piston	2	08-3761-01
21	Diaphragm, Back-up	2	08-1060-51
	Outer Piston	2	08-4560-21
22	Diaphragm, PTFE Primary	2	08-1010-55
	Diaphragm	2	*
23	Outer Piston	2	08-4600-21-500
	Outer Piston	2	08-4560-21
24	Liquid Chamber	2	08-5005-20
25	Washer, Plain	32	04-6730-03
26	Screw, HHC, 1/2 - 13 x 4.00	16	08-6191-03
27	Nut, Hex Flange 1/2 - 13	16	08-6435-03
28	Screw, HHC, 1/2 - 13 x 2	16	04-6210-03
29	Manifold Discharge ANSI, Side Ported	1	08-5030-20
	Manifold Discharge DIN, Side Ported	1	08-5031-20
	Manifold Discharge, Center-Ported, Combo	1	05-5030-20-690
30	Valve Ball	4	08-1080-55
31	Valve Seat, O-Ring (3.475 x .210")	4	08-1205-60
32	Valve Seat	4	08-1125-20
33	Manifold O-Ring (4.350" x .210")	4	08-1371-60
34	Manifold, Inlet ANSI, Side Ported	1	08-5090-20
	Manifold, Inlet DIN, Side Ported	1	08-5091-20
	Manifold, Inlet ANSI, Center Ported, Combo	1	08-5090-20-690
35	Pilot Spool, O-Ring	2	04-2650-49-700

*For Elastomer options, consult factory

Производительность макс. 615 л/мин. Проточная часть: полипропилен (P), диафрагмы тефлон (PTFE), шары клапаны тефлон (PTFE).

ИДЕАЛЬНО ПОДХОДИТ ДЛЯ ПЕРЕКАЧИВАНИЯ ПРОДУКТОВ ТИПА:

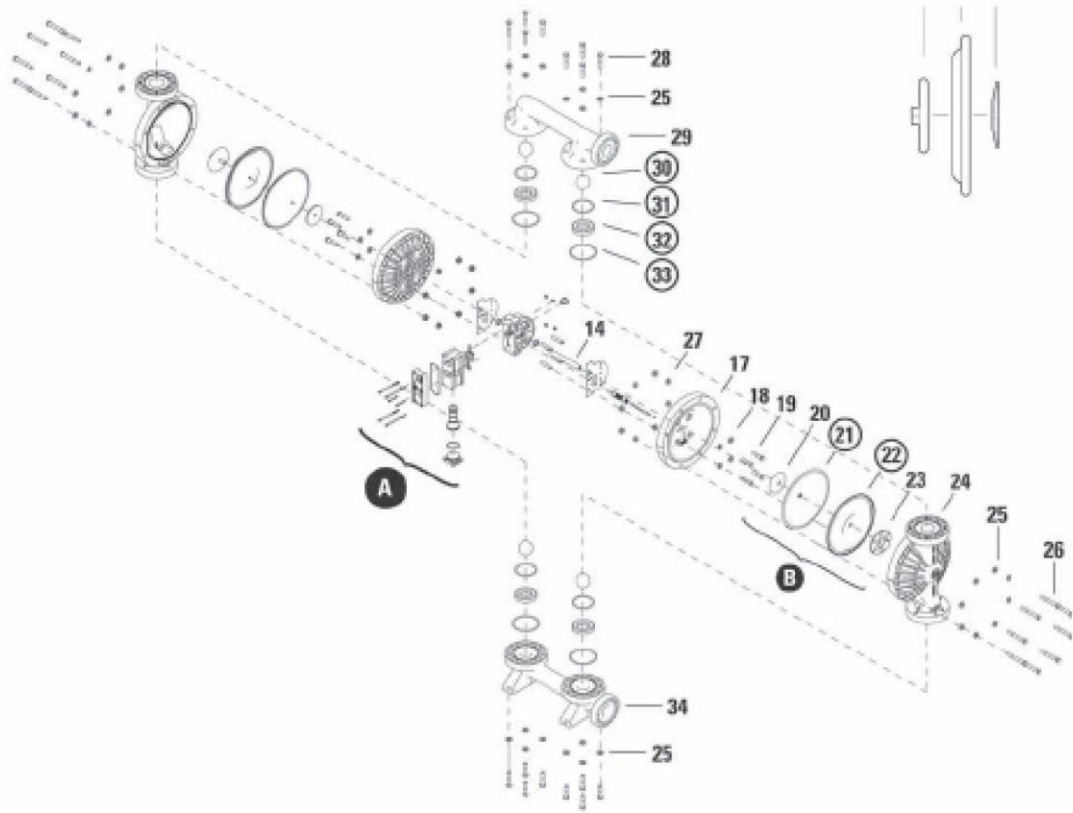
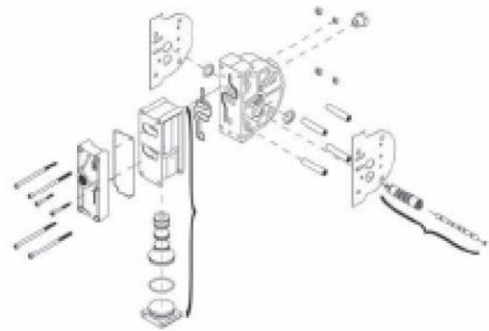
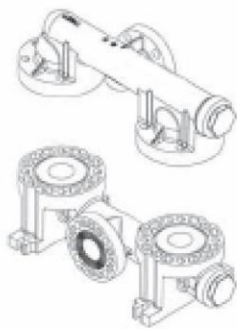
- Кислоты
- Формалина
- Раствора соли
- Раствора щёлочи
- Поверхностно-активных веществ (ПАВ)
- Жидких удобрений
- Спирта
- СИП растворов
- Моющих средств
- Гипохлорита натрия



Flow rates indicated on chart were determined by pumping water.

For optimum life and performance, pumps should be specified so that daily operation parameters will fall in the center of the pump performance curve.

PTFE Diaphragm-Fitted







NPF 50 (POLY)

No.	Part Description	Qty.	Polypropylene
1	Air Valve Assembly	1	04-2000-20-700
2	O-Ring (-255), End Cap (1.859" x .139")	1	01-2390-52-700
3	End Cap	1	04-2330-20-700
4	Screw, HHC, 1.2-20 x 4.5"	4	01-6000-03
5	Screw, SHCS, 10-16 x 1.75"	2	04-6351-03
6	Muffler Plate	1	04-3180-20-700
7	Gasket, Muffler Plate	1	04-3500-52-700
8	Gasket, Air Valve	1	04-2600-25-700
9	Center Block	1	04-3110-20
10	Bushing, Reducer	1	04-6950-20-700
11	Nut, Hex 1.4" - 20	4	00-6505-03
12	Sleeve, Threaded, Center block	4	04-7710-03
13	Removable Pilot Sleeve Assembly	1	04-3882-99
14	Shaft, PTFE	1	08-3842-03
	Shaft	1	08-3843-03
15	Slyder Ring	2	08-3210-55-225
16	Gasket, Center Block	2	04-3526-52
17	Air Chamber	8	08-3681-20
18	Washer, flat 3.8 x 13.32	8	04-6741-03
19	Screw, HHC, 3/8" - 16 x 1-1/4"	2	04-6190-03
20	Inner Piston	2	08-3750-01
	Inner Piston	2	08-3761-01
21	Diaphragm, Back-up	2	08-1060-51
	Outer Piston	2	08-4560-21
22	Diaphragm, PTFE Primary	2	08-1010-55
	Diaphragm	2	*
23	Outer Piston	2	08-4600-21-500
	Outer Piston	2	08-4560-21
24	Liquid Chamber	2	08-5005-20
25	Washer, Plain	32	04-6730-03
26	Screw, HHC, 1/2 - 13 x 4.00	16	08-6191-03
27	Nut, Hex Flange 1/2 - 13	16	08-6435-03
28	Screw, HHC, 1/2 - 13 x 2	16	04-6210-03
29	Manifold Discharge ANSI, Side Ported	1	08-5030-20
	Manifold Discharge DIN, Side Ported	1	08-5031-20
	Manifold Discharge, Center-Ported, Combo	1	05-5030-20-690
30	Valve Ball	4	08-1080-55
31	Valve Seat, O-Ring (3.475 x .210")	4	08-1205-60
32	Valve Seat	4	08-1125-20
33	Manifold O-Ring (4.350" x .210")	4	08-1371-60
34	Manifold, Inlet ANSI, Side Ported	1	08-5090-20
	Manifold, Inlet DIN, Side Ported	1	08-5091-20
	Manifold, Inlet ANSI, Center Ported, Combo	1	08-5090-20-690
35	Pilot Spool, O-Ring	2	04-2650-49-700

*For Elastomer options, consult factory

Характеристики NPF 50	(623 л/мин)	(618 л/мин)	(591 л/мин)	562 л/мин)
				
Тип привода:	пневматический			
Размер всасывающего / нагнетательного патрубка, мм (дюйм):	51 (2") FNPT		50.8 (2") Фланец	
Расположение патрубков:	По центру горизонтальное			
Тип подключения:	NPT / BSP / Flanged	NPT / BSP	ANSI / DIN	
Размер отверстия сжатого воздуха, мм (дюйм):	20 (3/4")		12.7 (1/2")	
Производительность, макс. л/мин.:	623	618	591	562
Давление, макс. бар:	8.6			
Объем продукта, перемещаемого за 1 ход, литр:	2.6	2.6	2.8	2.6
Давление подаваемого воздуха, макс., бар:	8.6			
Потребление воздуха, макс., нм3/час:	Смотрите график / Уточняйте информацию			
Высота всасывания «в сухую», макс., м.:	6.9	6.7	7.4	6.4
Высота всасывания «под заливом», макс., м.:	8.6	9.0	8.6	8.6
Размер твердых частиц, макс., мм:	6.4 (1/4"), код 50 комплектация Stallion - 19 (3/4")	6.4 (1/4")		
Звуковое давление	Информация предоставляется по запросу			
Диапазон рабочих температур, С:	Neoprene от -17.8 до +93.3, Buna-N от -12.2 до +82.2, Nordel (EPDM) от -51.1 до +137.8, Viton® от -40 до +176.2, Santoprene® от -40 до +107.2, Polyurethane от +12.2 до +65.6, Hytrel® от -28.9 до +104.4, PTFE от +4.4 до +104.4			
Стяжка корпуса:	На хомутах			
Материал проточная части:	Алюминий (А), чугун (W), нерж. сталь 316SS (S)		Полипропилен (P)	
Материал воздушной камеры:	Алюминий (А), чугун (W), нерж. сталь 316SS (S)	Алюминий (А), нерж. сталь 316SS (S)	Алюминий (А), чугун (W)	Нерж. сталь 316SS (S), алюминий (А), алюминий с покрытием из PTFE (С)
Материал центрального блока / воздушного механизма	Полипропилен (P), алюминий (А)		Полипропилен (P)	
Материал диафрагм:	Neoprene (NE), Buna-N (BN), Nordel (EPDM), Viton® (VT), Santoprene® (SN), Polyurethane (PU), Hytrel® (FG)	Тефлон (PTFE)	Neoprene (NE), Santoprene® (SN)	Тефлон (PTFE), код F-диафрагма полного хода
Материал шариковых клапанов:	Neoprene (NE), Buna-N (BN), Nordel (EPDM), Viton® (VT), Santoprene® (SN), Polyurethane (PU), Hytrel® (FG), тефлон (PTFE), нерж. сталь (S)	Тефлон (PTFE)	Neoprene (NE), Santoprene® (SN), тефлон (PTFE)	Тефлон (PTFE)

Материал седел клапанов:	Neoprene (NE), Buna-N (BN), Nordel (EPDM), Viton® (VT), Santoprene® (SN), Polyurethane (PU), Hytrel® (FG), нерж. сталь (S), алюминий (A)	Нерж. сталь (S), алюминий (A), углеродистая сталь (M)	Полипропилен (P)	
Материал прокладок седел клапанов:	Тефлон PTFE		Тефлон (PTFE), Neoprene (NE), Buna-N (BN)	Тефлон (PTFE)
Высота / Ширина / Глубина макс., мм.	668/404/343		770/770/333	
Вес, алюминий, кг.	32	32	-	-
Вес, высокопрочный чугун, кг.	47	47	-	-
Вес, нерж. сталь, кг.	51	51	-	-
Вес, полипропилен, кг.	-	-	34	34

Характеристики NPF 50	(597 л/мин)	(621 л/мин)	(624 л/мин)	(615 л/мин)
				
Тип привода:	пневматический			
Размер всасывающего / нагнетательного патрубка, мм (дюйм):	51 (2") Фланец		50.8 (2") Фланец	
Расположение патрубков:	По центру горизонтальное		Торцевое	
Тип подключения:	ANSI / DIN			
Размер отверстия сжатого воздуха, мм (дюйм):	13 (1/2")			
Производительность, макс. л/мин.:	597	621	624	615
Давление, макс. бар:	8.6	8.6	8.6	8.6
Объем продукта, перемещаемого за 1 ход, литр:	2.8	2.8	2.75	2.5
Давление подаваемого воздуха, макс., бар:	8.6			
Потребление воздуха, макс., нм3/час:	Смотрите график / Уточняйте информацию		213.0	Смотрите график / Уточняйте информацию
Высота всасывания «в сухую», макс., м.:	7.4	6.9	5.54	5.9
Высота всасывания «под заливом», макс., м.:	9.0	9.0	8.66	9.0
Размер твердых частиц, макс., мм:	6.4 (1/4"), код 50 комплектация Stallion – 19 (3/4")		6.4 (1/4")	
Звуковое давление	Информация предоставляется по запросу			
Диапазон рабочих температур, С:	Neoprene от -17.8 до +93.3, Buna-N от -12.2 до +82.2, Nordel (EPDM) от -51.1 до +137.8, Viton® от -40 до +176.2, Santoprene® от -40 до +107.2, Polyurethane от +12.2 до +65.6, Hytrel® от -28.9 до +104.4, PTFE от +4.4 до +104.4			
Стяжка корпуса:	На болтах			
Материал проточной части / воздушной камеры	Алюминий (А), нерж. сталь 316SS (S)		Полипропилен (Р)	
Материал центрального блока / воздушного механизма	Полипропилен (Р), алюминий (А)		Полипропилен (Р)	
Материал диафрагм:	Neoprene (NE), Buna-N (BN), Nordel (EPDM), Viton® (VT), Santoprene® (SN), Polyurethane (PU), Hytrel® (FG)	Тефлон (PTFE), код F - диафрагма полного хода	Santoprene® (SN), код F диафрагма легкой установки	Тефлон (PTFE), код F- диафрагма полного хода
Материал шариковых клапанов:	Neoprene (NE), Buna-N (BN), Nordel (EPDM), Viton® (VT), Santoprene® (SN), Polyurethane (PU), Hytrel® (FG), тефлон		тефлон (PTFE)	

	(PTFE), нерж. сталь (S)			
Материал седел клапанов:	Neoprene (NE), Buna-N (BN), Nordel (EPDM), Viton® (VT), Santoprene® (SN), Polyurethane (PU), Hytrel® (FG), нерж. сталь (S), полипропилен (P)	Алюминий (A), нерж. сталь 316SS (S)	Полипропилен (P)	
Материал прокладок седел клапанов:	Тефлон PTFE		Тефлон PTFE, Viton® (VT), Encapsulated Viton®	
Высота / Ширина / Глубина макс., мм.	760/439/340	760/439/340	805/605/353	805/605/353
Вес, алюминий, кг.	34	34	-	-
Вес, нерж. сталь, кг.	100	100	-	-
Вес, полипропилен, кг.	-	-	32	32

Алматы (7273)495-231
 Архангельск (8182)63-90-72
 Астрахань (8512)99-46-04
 Барнаул (3852)73-04-60
 Белгород (4722)40-23-64
 Брянск (4832)59-03-52
 Владивосток (423)249-28-31
 Волгоград (844)278-03-48
 Вологда (8172)26-41-59
 Воронеж (473)204-51-73
 Екатеринбург (343)384-55-89
 Иваново (4932)77-34-06
 Ижевск (3412)26-03-58
 Иркутск (395)279-98-46

Казань
 Калининград (4012)72-03-81
 Калуга (4842)92-23-67
 Кемерово (3842)65-04-62
 Киров (8332)68-02-04
 Краснодар (861)203-40-90
 Красноярск (391)204-63-61
 Курск (4712)77-13-04
 Липецк (4742)52-20-81
 Магнитогорск (3519)55-03-13
 Москва (495)268-04-70
 Мурманск (8152)59-64-93
 Набережные Челны (8552)20-53-41
 Нижний Новгород (831)429-08-12

Новокузнецк
 Новосибирск (383)227-86-73
 Омск (3812)21-46-40
 Орел (4862)44-53-42
 Оренбург (3532)37-68-04
 Пенза (8412)22-31-16
 Пермь (342)205-81-47
 Ростов-на-Дону (863)308-18-15
 Рязань (4912)46-61-64
 Самара (846)206-03-16
 Санкт-Петербург (812)309-46-40
 Саратов (845)249-38-78
 Севастополь (8692)22-31-93
 Симферополь (3652)

Смоленск (4812)29-41-54
 Сочи (862)225-72-31
 Ставрополь (8652)20-65-13
 Сургут (3462)77-98-35
 Тверь (4822)63-31-35
 Томск (3822)98-41-53
 Тула (4872)74-02-29
 Тюмень (3452)66-21-18
 Ульяновск (8422)24-23-59
 Уфа (347)229-48-12
 Хабаровск (4212)92-98-04
 Челябинск (351)202-03-61
 Череповец (8202)49-02-64
 Ярославль (4852)69-52-93

Россия (495)268-04-70

Киргизия (996)312-96-26-47

Казахстан (7172)727-132

<http://nomad.nt-rt.ru> || ndf@nt-rt.ru