

# Мембранные насосы

## NPF 80



Алматы (7273)495-231  
Архангельск (8182)63-90-72  
Астрахань (8512)99-46-04  
Барнаул (3852)73-04-60  
Белгород (4722)40-23-64  
Брянск (4832)59-03-52  
Владивосток (423)249-28-31  
Волгоград (844)278-03-48  
Вологда (8172)26-41-59  
Воронеж (473)204-51-73  
Екатеринбург (343)384-55-89  
Иваново (4932)77-34-06  
Ижевск (3412)26-03-58  
Иркутск (395)279-98-46

Казань (843)206-01-48  
Калининград (4012)72-03-81  
Калуга (4842)92-23-67  
Кемерово (3842)65-04-62  
Киров (8332)68-02-04  
Краснодар (861)203-40-90  
Красноярск (391)204-63-61  
Курск (4712)77-13-04  
Липецк (4742)52-20-81  
Магнитогорск (3519)55-03-13  
Москва (495)268-04-70  
Мурманск (8152)59-64-93  
Набережные Челны (8552)20-53-41  
Нижний Новгород (831)429-08-12

Новокузнецк (3843)20-46-81  
Новосибирск (383)227-86-73  
Омск (3812)21-46-40  
Орел (4862)44-53-42  
Оренбург (3532)37-68-04  
Пенза (8412)22-31-16  
Пермь (342)205-81-47  
Ростов-на-Дону (863)308-18-15  
Рязань (4912)46-61-64  
Самара (846)206-03-16  
Санкт-Петербург (812)309-46-40  
Саратов (845)249-38-78  
Севастополь (8692)22-31-93  
Симферополь (3652)

Смоленск (4812)29-41-54  
Сочи (862)225-72-31  
Ставрополь (8652)20-65-13  
Сургут (3462)77-98-35  
Тверь (4822)63-31-35  
Томск (3822)98-41-53  
Тула (4872)74-02-29  
Тюмень (3452)66-21-18  
Ульяновск (8422)24-23-59  
Уфа (347)229-48-12  
Хабаровск (4212)92-98-04  
Челябинск (351)202-03-61  
Череповец (8202)49-02-64  
Ярославль (4852)69-52-93

Россия (495)268-04-70

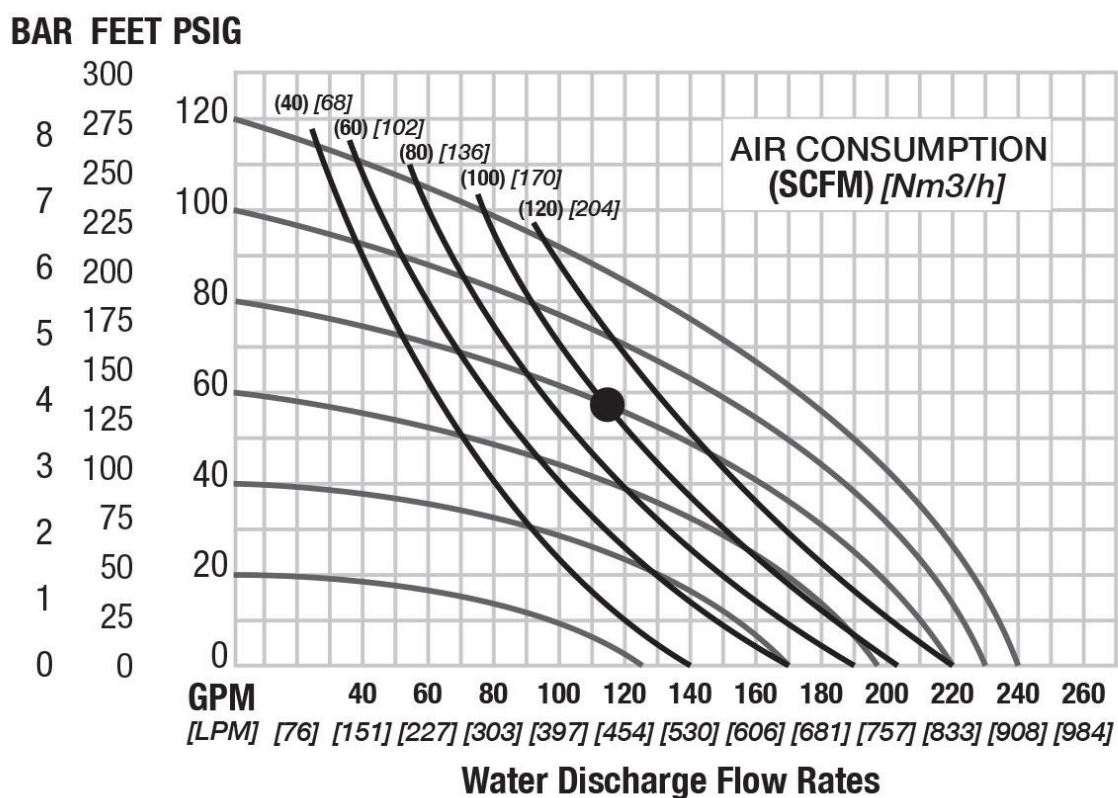
Киргизия (996)312-96-26-47

Казахстан (7172)727-132

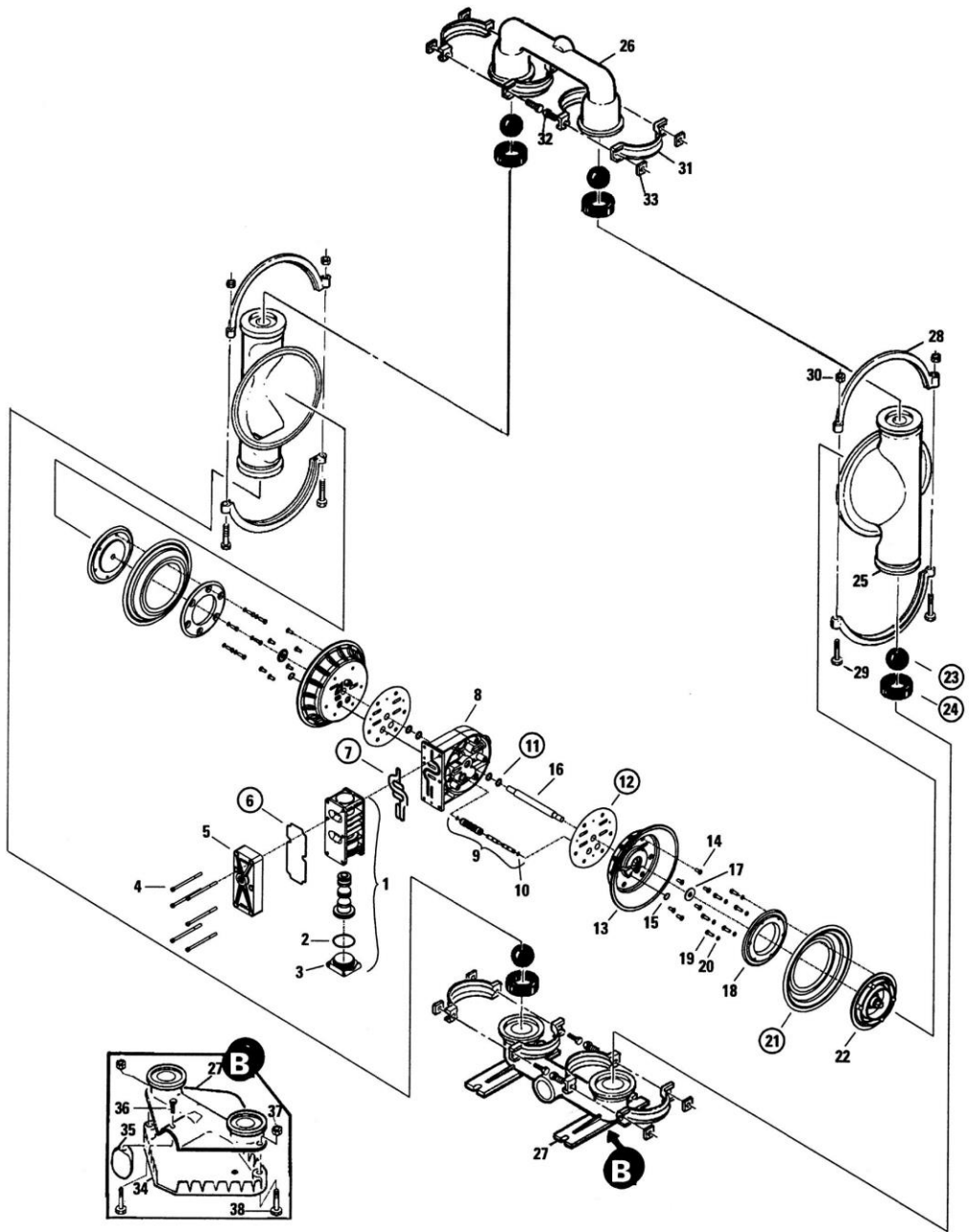
Производительность макс. 920 л/мин. Проточная часть: алюминий (A), чугун (W), нержавеющая сталь (S), эластомеры термозластопласт (TPE), резиновые.

### ИДЕАЛЬНО ПОДХОДИТ ДЛЯ ПЕРЕКАЧИВАНИЯ ПРОДУКТОВ ТИПА:

- Керамического шликера
- Раствора щёлочи
- Известкового "молока"
- Масла
- Смол
- Шлама
- Шахтной воды
- Трюмной воды
- Бурового раствора



# Rubber-Fitted



## Rubber-Fitted

No.	Part Description	Qty.	Aluminum
1	Pro-Flo® Air Valve Assembly	1	N15-2010-20
2	O-Ring (-235), End Cap	1	N71-1280-52
3	End Cap, Pro-Flo®	1	N15-2332-20
4	Screw, HHC, Air Valve (7/16 -14 x 5 7/8")	6	N15-6001-03
5	Muffler Plate, Pro-Flo®	1	N15-3181-20
6	Gasket, Muffler Plate	1	N15-3505-52
7	Gasket, Air Valve	1	N15-2615-52
8	Center Block Assembly	1	N15-3110-01
9	Removable Pilot Sleeve Assembly	1	N15-3880-99
10	Pilot Spool Retaining O-Ring	2	N15-2650-49
11	Center Block Shaft Seal	4	N15-3210-55-225
12	Gasket Center Block, Pro-Flo®	2	N15-3525-52
13	Air Chamber, Pro-Flo®	2	N15-3651-01
14	Air Chamber Screw (3/8" - 16 x 1")	12	N15-6130-08
15	Retaining Ring	2	N15-2651-03
16	Shaft	1	N15-3805-09
17	Washer, Inner Piston Back-Up	2	N15-6850-08
18	Piston Inner	2	N15-3700-01
19	Outer Piston Bolt (3/8" - 16 x 1-1/8")	12	N15-6130-08
20	Washer, Flat	12	N15-6740-08-50
21	Diaphragm	2	*
22	Piston Outer	2	N15-4550-01
23	Valve Ball	4	*
24	Valve Seat	4	*
25	Liquid Chamber	2	N15-5000-01
26	Discharge Manifold	1	N15-5020-01
27	Inlet Housing for Footed Base	1	N15-5080-01
28	Large Clamp Band Assembly	2	N15-7300-08
29	Large Hex Bolt (1/2" - 13 x 3-1/2")	4	N15-6120-08
30	Large Hex Nut (1/2" - 13)	4	N15-6420-08
31	Small Clamp Band Assembly	4	N15-7100-08
32	Small Hex Bolt (3/8" - 16 x 2-1/4")	8	N15-6050-08
33	Small Hex Nut (3/8" - 16)	8	N156450-08
	Muffler (not shown)	1	N15-3510-99
	Washer Flat 1/4" (not shown)	8	N/A
	Washer Flat 5/16" (not shown)	4	N/A

## SB - Screen Base Models

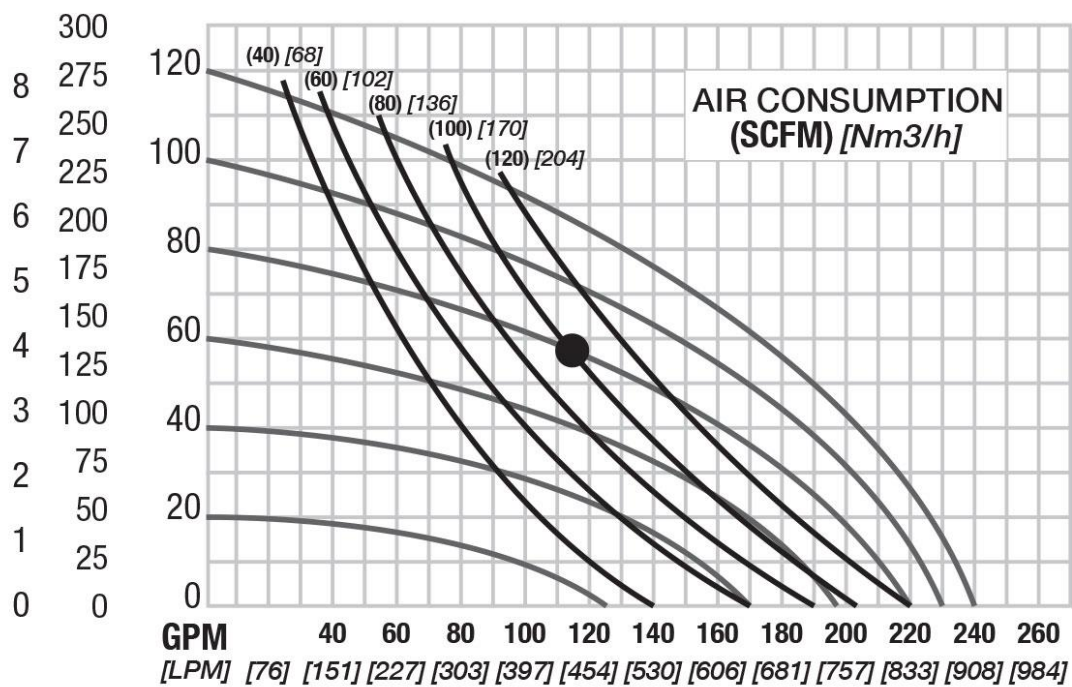
No.	Part Description	Qty.	Aluminum
27	Inlet Manifold	1	N15-5080-01-30
34	Screen Base	1	N15-5620-01
35	Suction Hook-Up Cover	1	N15-5660-01
36	Hex Machine Screw (3/8" - 16 x 7/8")	1	N08-6140-08
37	Hex Net (3/8" - 16)	2	N08-6450-08
38	Hex Machine Screws (3/8" - 16 x 3")	2	N08-6120-08

Производительность макс. 878 л/мин. Проточная часть: алюминий (A), чугун (W), нержавеющая сталь (S), эластомеры тефлон (PTFE).

**ИДЕАЛЬНО ПОДХОДИТ ДЛЯ ПЕРЕКАЧИВАНИЯ ПРОДУКТОВ ТИПА:**

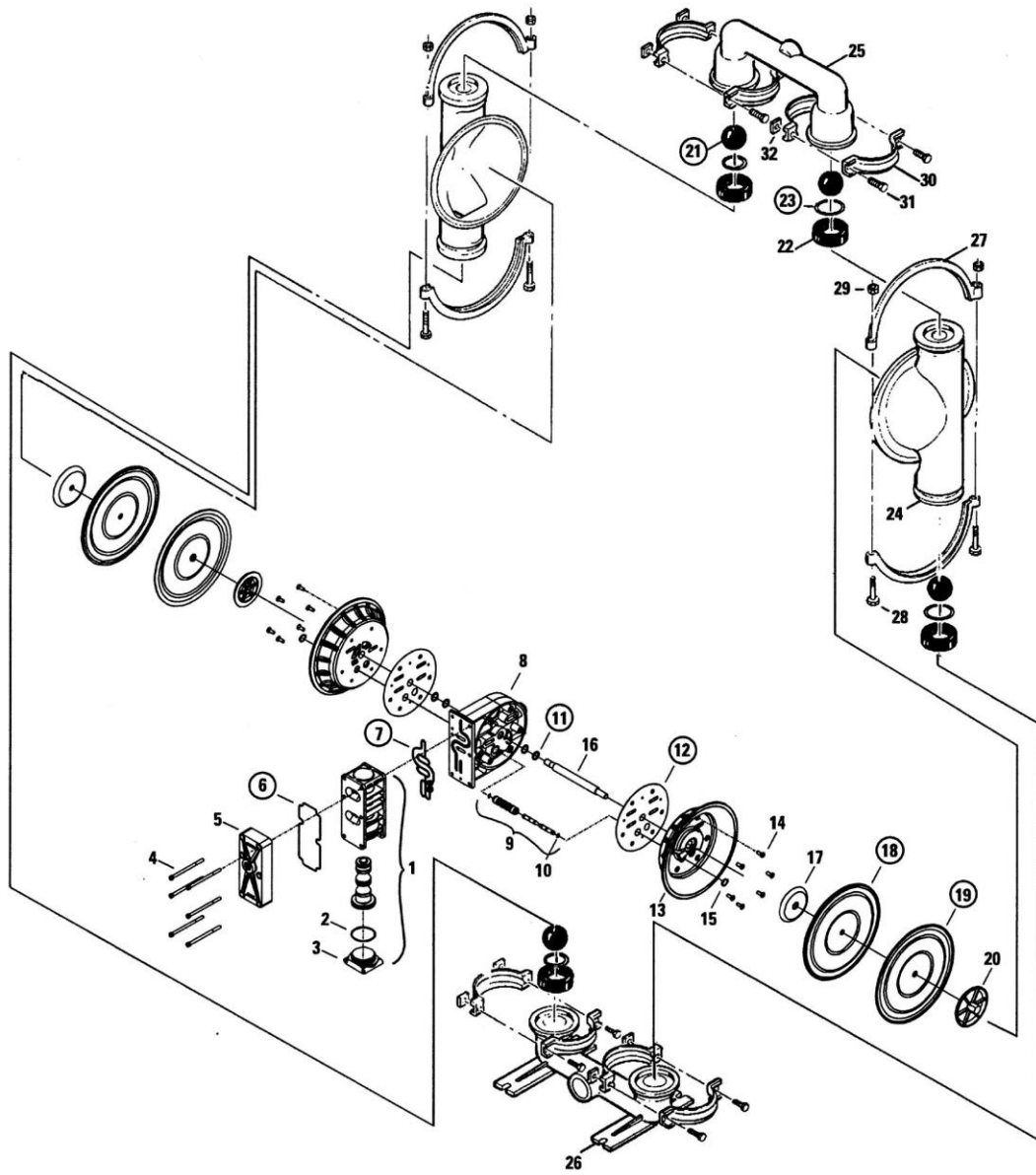
- Кислоты
- Раствора соли
- Растворителя
- Агрессивных стоков
- Жидких удобрений
- Антикоррозийного покрытия
- Пластификаторов

**BAR FEET PSIG**



**Water Discharge Flow Rates**

# PTFE Diaphragm-Fitted






## PTFE Diaphragm-Fitted

No.	Part Description	Qty.	Aluminum
1	Pro-Flo® Air Valve Assembly	1	N15-2010-20
2	O-Ring (-235), End Cap	1	N71-1280-52
3	End Cap, Pro-Flo®	1	N15-2332-20
4	Screw, HHC, Air Valve (7/16 -14 x 5 7/8")	6	N15-6001-03
5	Muffler Plate, Pro-Flo®	1	N15-3181-20
6	Gasket, Muffler Plate	1	N15-3505-52
7	Gasket, Air Valve	1	N15-2615-52
8	Center Block Assembly	1	N15-3110-01
9	Removable Pilot Sleeve Assembly	1	N15-3880-99
10	Pilot Spool Retaining O-Ring	2	N15-2650-49
11	Center Block Shaft Seal	4	N15-3210-55-225
12	Gasket Center Block, Pro-Flo®	2	N15-3525-52
13	Air Chamber, Pro-Flo®	2	N15-3651-01
14	Air Chamber Screw (3/8" - 16 x 1")	12	N15-6130-08
15	Retaining Ring	2	N15-2651-03
16	Shaft	1	N15-3805-09
17	Piston Inner	2	N15-3750-01
18	Back-Up Diaphragm	2	N15-1060-51
19	Diaphragm	2	N15-1010-55
20	Piston Outer	2	N15-4600-03
21	Valve Ball	4	N15-1080-55
22	Valve Seat	4	N15-1121-01
23	PTFE Valve Seat O-Ring	4	N15-1200-55
24	Liquid Chamber	2	N15-5000-01
25	Discharge Manifold	1	N15-5020-01
26	Inlet Manifold	1	N15-5080-01
27	Large Clamp Band Assembly	2	N15-7300-03
28	Large Hex Bolt (1/2" - 13 x 3-1/2")	4	N15-6120-03
29	Large Hex Nut (1/2" - 13")	4	N15-6420-03
30	Small Clamp Band Assembly	2	N15-7100-03
31	Small Clamp Carriage Bolt (3/8" - 16 x 2")	8	N15-6050-03
32	Small Hex Nut (3/8" - 16")	8	N08-6450-03
	Muffler (not shown)	1	N15-3510-99
	Washer Flat 1/4" (not shown)	8	N/A
	Washer Flat 5/16" (not shown)	8	N/A

**Производительность макс. 900 л/мин.** Проточная часть: полипропилен (P), эластомеры тефлон (PTFE), Santoprene® (TPE).

### ИДЕАЛЬНО ПОДХОДИТ ДЛЯ ПЕРЕКАЧИВАНИЯ ПРОДУКТОВ ТИПА:

- Кислоты
- Формалина
- Раствора соли
- Раствора щёлочи
- Поверхностно-активных веществ (ПАВ)
- Жидких удобрений
- Моющих растворов
- Гипохлорита натрия

Характеристики NPF 80	(920 л/мин)	(878 л/мин)	900 л/мин
			
Тип привода:	пневматический		
Размер всасывающего / нагнетательного патрубка, мм (дюйм):	76 (3") FNPT		76.2 (3") Фланец
Расположение патрубков:	По центру горизонтальное		
Тип подключения:	NPT / BSP		ANSI / DIN
Размер отверстия сжатого воздуха, мм (дюйм):	20 (3/4")		12.7 (1.2")
Производительность, макс. л/мин.:	920	878, код F диафрагма полного хода	900
Давление, макс. бар:	8.6		
Объем продукта за 1 ход, литр:	5.61	5.7	3.75
Давление подаваемого воздуха, макс., бар:	8.6		
Потребление воздуха, макс., нм3/час:	204.0	Смотрите график / Уточняйте информацию	
Всасывание «в сухую», макс., м.:	6.6		06.09
Всасывание «под заливом», макс., м.:	9.3		7.62
Размер твердых частиц, макс., мм:	9.5 (3/8"), код 50 комплектация Stallion – 25 (1")	9.5 (3/8")	10 (3/8")
Звуковое давление	Информация предоставляется по запросу		
Диапазон рабочих температур, С:	Neoprene от -17.8 до +93.3, Buna-N от -12.2 до +82.2, Nordel (EPDM) от -51.1 до +137.8, Viton® от -40 до +176.2, Santoprene® от -40 до +107.2, Polyurethane от +12.2 до +65.6, Hytrel® от -28.9 до +104.4, PTFE от +4.4 до +104.4		Santoprene® от -40 до +107.2, PTFE от +4.4 до +104.4
Стяжка корпуса:	На хомутах		На болтах
Материал проточная части:	Алюминий (A), чугун (W), нерж. сталь 316SS (S)		Полипропилен (P)
Материал воздушной камеры / центрального блока	Алюминий (A)		Полипропилен (P)



Материал воздушного механизма:	Полипропилен (P)		
Материал диафрагм:	Neoprene (NE), Buna-N (BN), Nordel (EPDM), Viton® (VT), Santoprene® (SN), Polyurethane (PU), Hytrel® (FG)	Тефлон (PTFE), код F – диафрагма полного хода	Тефлон (PTFE), Santoprene® (SN)
Материал шариковых клапанов:	Неопрен (NE), Buna-N (BN), Nordel (EPDM), Viton® (VT), Santoprene® (SN), Polyurethane (PU), Hytrel® (FG), тефлон (PTFE)	Тефлон (PTFE)	
Материал седел клапанов:	Неопрен (NE), Buna-N (BN), Nordel (EPDM), Viton® (VT), Santoprene® (SN), Polyurethane (PU), Hytrel® (FG), алюминий (A), нерж. сталь (S)	Алюминий (A), нерж. сталь (S), углеродистая сталь (M)	Полипропилен (P)
Материал прокладок седел клапанов:	Тефлон (PTFE)	Тефлон (PTFE)	Тефлон (PTFE), Viton® (VT), Encapsulated Viton®
Высота, макс., мм.	823		923
Ширина, макс. мм.	505		670
Глубина, макс., мм.	406		438
Вес, алюминий, кг.	60		-
Вес, высокопрочный чугун, кг.	98		-
Вес, нерж. сталь, кг.	95		-
Вес, полипропилен, кг.	-	-	67

Алматы (7273)495-231  
Архангельск (8182)63-90-72  
Астрахань (8512)99-46-04  
Барнаул (3852)73-04-60  
Белгород (4722)40-23-64  
Брянск (4832)59-03-52  
Владивосток (423)249-28-31  
Волгоград (844)278-03-48  
Вологда (8172)26-41-59  
Воронеж (473)204-51-73  
Екатеринбург (343)384-55-89  
Иваново (4932)77-34-06  
Ижевск (3412)26-03-58  
Иркутск (395)279-98-46

Казань (843)206-01-48  
Калининград (4012)72-03-81  
Калуга (4842)92-23-67  
Кемерово (3842)65-04-62  
Киров (8332)68-02-04  
Краснодар (861)203-40-90  
Красноярск (391)204-63-61  
Курск (4712)77-13-04  
Липецк (4742)52-20-81  
Магнитогорск (3519)55-03-13  
Москва (495)268-04-70  
Мурманск (8152)59-64-93  
Набережные Челны (8552)20-53-41  
Нижний Новгород (831)429-08-12

Новокузнецк (3843)20-46-81  
Новосибирск (383)227-86-73  
Омск (3812)21-46-40  
Орел (4862)44-53-42  
Оренбург (3532)37-68-04  
Пенза (8412)22-31-16  
Пермь (342)205-81-47  
Ростов-на-Дону (863)308-18-15  
Рязань (4912)46-61-64  
Самара (846)206-03-16  
Санкт-Петербург (812)309-46-40  
Саратов (845)249-38-78  
Севастополь (8692)22-31-93  
Симферополь (3652)

Смоленск (4812)29-41-54  
Сочи (862)225-72-31  
Ставрополь (8652)20-65-13  
Сургут (3462)77-98-35  
Тверь (4822)63-31-35  
Томск (3822)98-41-53  
Тула (4872)74-02-29  
Тюмень (3452)66-21-18  
Ульяновск (8422)24-23-59  
Уфа (347)229-48-12  
Хабаровск (4212)92-98-04  
Челябинск (351)202-03-61  
Череповец (8202)49-02-64  
Ярославль (4852)69-52-93

Россия (495)268-04-70

Киргизия (996)312-96-26-47

Казахстан (7172)727-132

<http://nomad.nt-rt.ru> || [ndf@nt-rt.ru](mailto:ndf@nt-rt.ru)